

火 災

## １．市町別火災発生状況調べ（前年比較）

区分  市町別		出 火 件 数						焼 損 棟 数					焼 損 面 積			り 災 世 帯			り 災 人 員	死 傷 者		損 害 見 積 額 （ 千 円 ）						
		合 計	建 物	林 野	車 両	船 舶	そ の 他	全 焼	半 焼	部 分 焼	ぼ や	爆 発	建 物		林 野	全 損	半 損	小 損		死 者	負 傷 者	合 計	建 物	林 野	車 両	船 舶	そ の 他	
													焼 損 床 面 積 (㎡)	焼 損 表 面 積 (㎡)														林 野 ( a )
八 代 市	26	33	17	1	3	1	11	12	2	5	14		1,414	14	1,999	3		13	35		3	91,271	48,789	41,516	186		780	
	27	28	17		1	1	9	9		7	10		727	75		4		10	45	1	5	69,406	55,859		42	150	13,355	
氷 川 町	26	8	3		1		4	1		1	3		171	27		1		3	17			3,637	3,589		34		14	
	27	3	2		1						2							1	7			260	109		16		135	
合 計	26	41	20	1	4	1	15	13	2	6	17		1,585	41	1999	4		16	52		3	94,908	52,378	41516	220		794	
	27	31	19		2	1	9	9		7	12		727	75		4		11	52	1	5	69,666	55,968		58	150	13,490	

## ２．出火原因別概要（前年比較）

区分 市町別		た	こ	か	風		焼	ス	こ	ボ	煙	排	電	電	電	等	内	配	火	マ	た	溶	灯	衝	取	火	放	放	そ	不	合
		ば	ん	ま	呂	か	却	ト	た	イ	突	気	気	灯	の	燃	線	あ	ッ	き	接	火	突	取	入	火	火	火	の	明	計
八 代 市	26	1	1				1	1						3		1	1				4		1				1	3	10	5	33
	27	1	2				1	1		1	2				5		2				2	1					1		4	5	28
氷 川 町	26	2						1			1																3		1		8
	27																						1						1	1	3
合 計	26	3	1				1	2			1			3		1	1				4		1				4	3	11	5	41
	27	1	2				1	1		1	2				5		2				2	1	1				1		5	6	31

### 3. 月 別 火 災 概 況

区分 月別	出火件数							焼損棟数					焼損面積			死傷者数		り災世帯数				り 災 者 数	損 害 見 積 額 （ 千 円 ）							
	建 物	林 野	車 両	船 舶	航 空 機	そ の 他	計	全 焼	半 焼	部 分 焼	ぼ や	計	床 面 積 ㎡	表 面 積 ㎡	林 野 a	死 傷 者	負 傷 者	全 損	半 損	小 損	計		建 物	林 野	車 両	船 舶	航 空 機	そ の 他	合 計	
1	1		1			3	5			1		1		2			1			1	1	6	269		40			12,028	12,337	
2	3						3			2	1	3	11	1			1			2	2	7	1,980						1,980	
3	1						1	1			1	2	135	14			1	1			1	2	9,952						9,952	
4						1	1																							
5	1						1	1		1	1	3	125	42				1			1	6	15,558						15,558	
6			1				1																	16			135	151		
7																														
8	1						1				1	1								1	1	7	14						14	
9						1	1																				93	93		
10	6					3	9	4		2	3	9	323	16		1	2	1		3	4	13	15,566		2			529	16,097	
11	4			1			5	3		1	3	7	133					1		4	5	11	12,507			150		281	12,938	
12	2					1	3				2	2											122					424	546	
合 計	19		2	1		9	31	9		7	12	28	727	75		1	5	4		11	15	52	55,968		58	150		13,490	69,666	
前 年	20	1	4	1		15	41	13	2	6	17	38	1,585	41	1,999		3	4		16	20	52	52,378	41,516	220			794	94,908	
前年比	-1	-1	-2			-6	-10	-4	-2	1	-5	-10	-858	34	-1,999	1	2			-5	-5		3,590	-41,516	-162	150		12,696	-25,242	

#### 4. 月別・曜日別火災発生状況

月 曜日	1	2	3	4	5	6	7	8	9	10	11	12	計
日	1									5			6
月				1	1					1	1	1	5
火		1									1	1	3
水	1	1						1		1			4
木	1	1									2		4
金	1									1			2
土	1		1			1			1	1	1	1	7
不明													
計	5	3	1	1	1	1		1	1	9	5	3	31

#### 5. 月別・気象状況別火災発生状況

月 天候	1	2	3	4	5	6	7	8	9	10	11	12	計
快晴													
晴	4	1	1	1	1	1			1	9	1	2	22
くもり		2									2	1	5
雨	1							1			2		4
その他													
計	5	3	1	1	1	1		1	1	9	5	3	31

#### 6. 覚知別・署別火災発生状況

署別 覚知方法	119	一般電話	事後聞知	駆け付け	警察電話	その他	計
八代消防署	16	2	3		1		22
鏡消防署	6		3				9
計	22	2	6		1		31

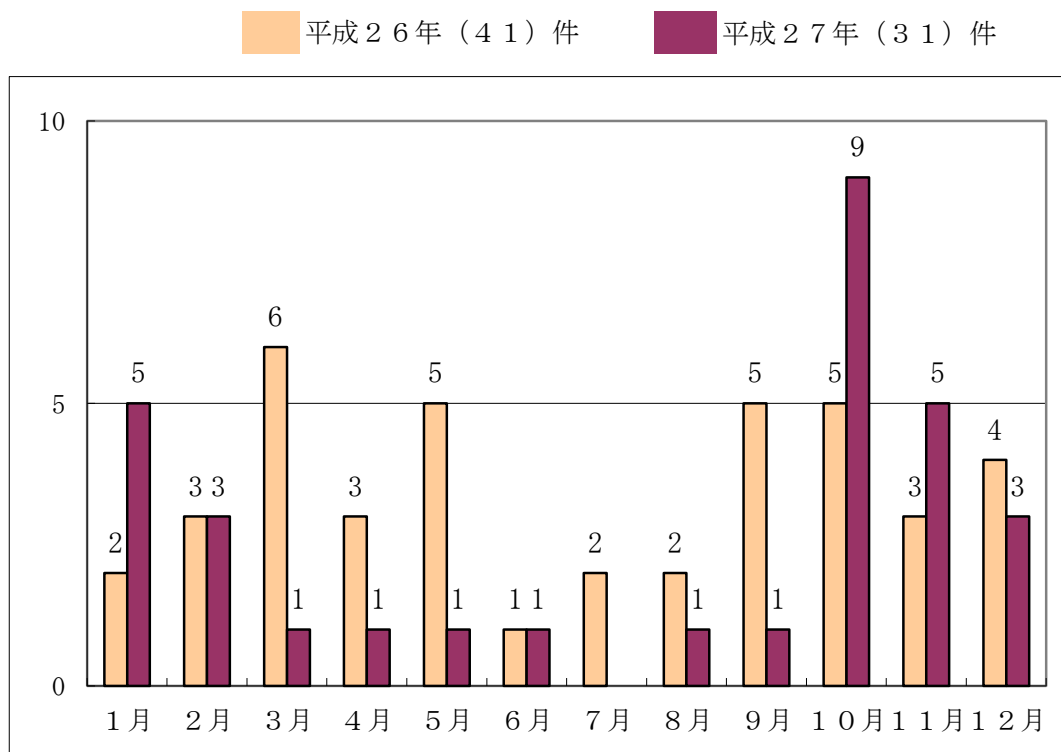
## 7. 月別・原因別火災発生状況

原因 \ 月	1	2	3	4	5	6	7	8	9	10	11	12	計
たばこ	1												1
こんろ										2			2
かまど													
風呂かまど													
炉	1												1
焼却炉										1			1
ストーブ													
こたつ											1		1
ボイラー													
煙突・煙道										1	1		2
排気管													
電気機器													
電気装置													
電灯・電話等の配線	1								1	1	1	1	5
内燃機関													
配線器具		1	1										2
火あそび													
マッチ・ライター													
たき火	1			1									2
溶接機・切断機	1												1
灯 火								1					1
衝突の火花													
取 灰													
火 入 れ													
放 火											1		1
放火の疑い													
そ の 他		2									1	2	5
不明・調査中					1	1				4			6
合 計	5	3	1	1	1	1		1	1	9	5	3	31

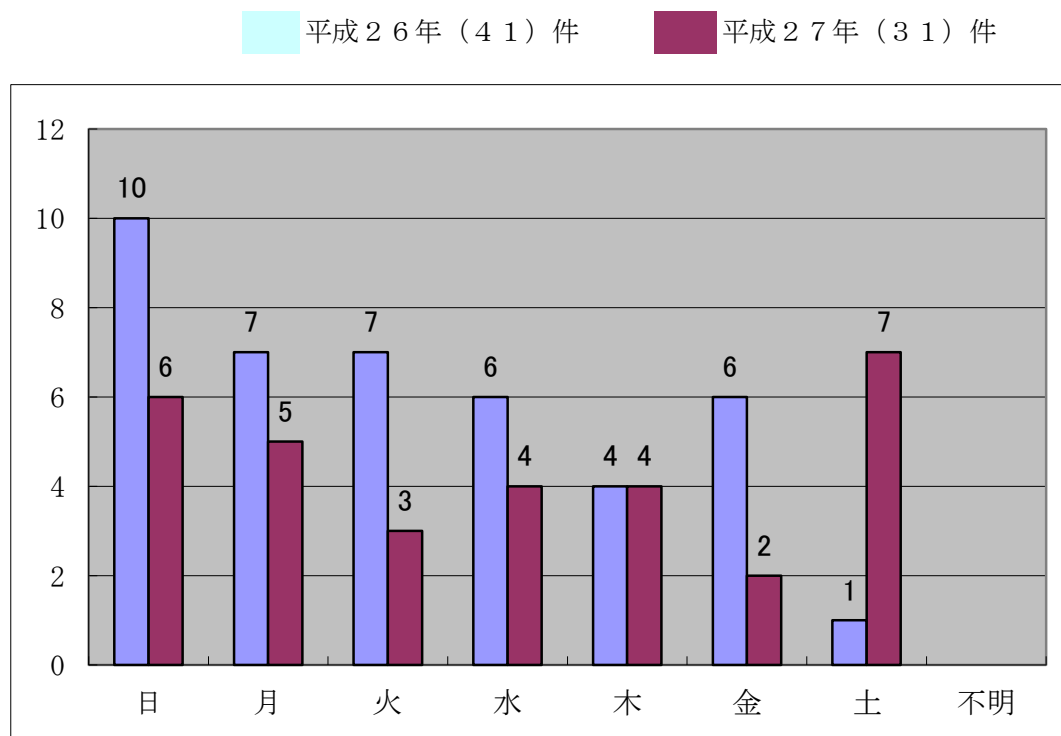
## 8. 月別・出火時刻別発生状況

<div>月</div> <div>出火時刻</div>	1	2	3	4	5	6	7	8	9	10	11	12	計
0 0 ～ 0 1													
0 1 ～ 0 2													
0 2 ～ 0 3													
0 3 ～ 0 4		1						1					2
0 4 ～ 0 5													
0 5 ～ 0 6													
0 6 ～ 0 7	1												1
0 7 ～ 0 8											1		1
0 8 ～ 0 9													
0 9 ～ 1 0			1									1	2
1 0 ～ 1 1					1					2	1		4
1 1 ～ 1 2		1									1		2
1 2 ～ 1 3										1		1	2
1 3 ～ 1 4				1					1				2
1 4 ～ 1 5	1									3			4
1 5 ～ 1 6	1					1							2
1 6 ～ 1 7										1	1		2
1 7 ～ 1 8	2												2
1 8 ～ 1 9		1											1
1 9 ～ 2 0													
2 0 ～ 2 1												1	1
2 1 ～ 2 2											1		1
2 2 ～ 2 3										1			1
2 3 ～ 2 4										1			1
不 明													
合 計	5	3	1	1	1	1		1	1	9	5	3	31

## 9. 月別出火件数

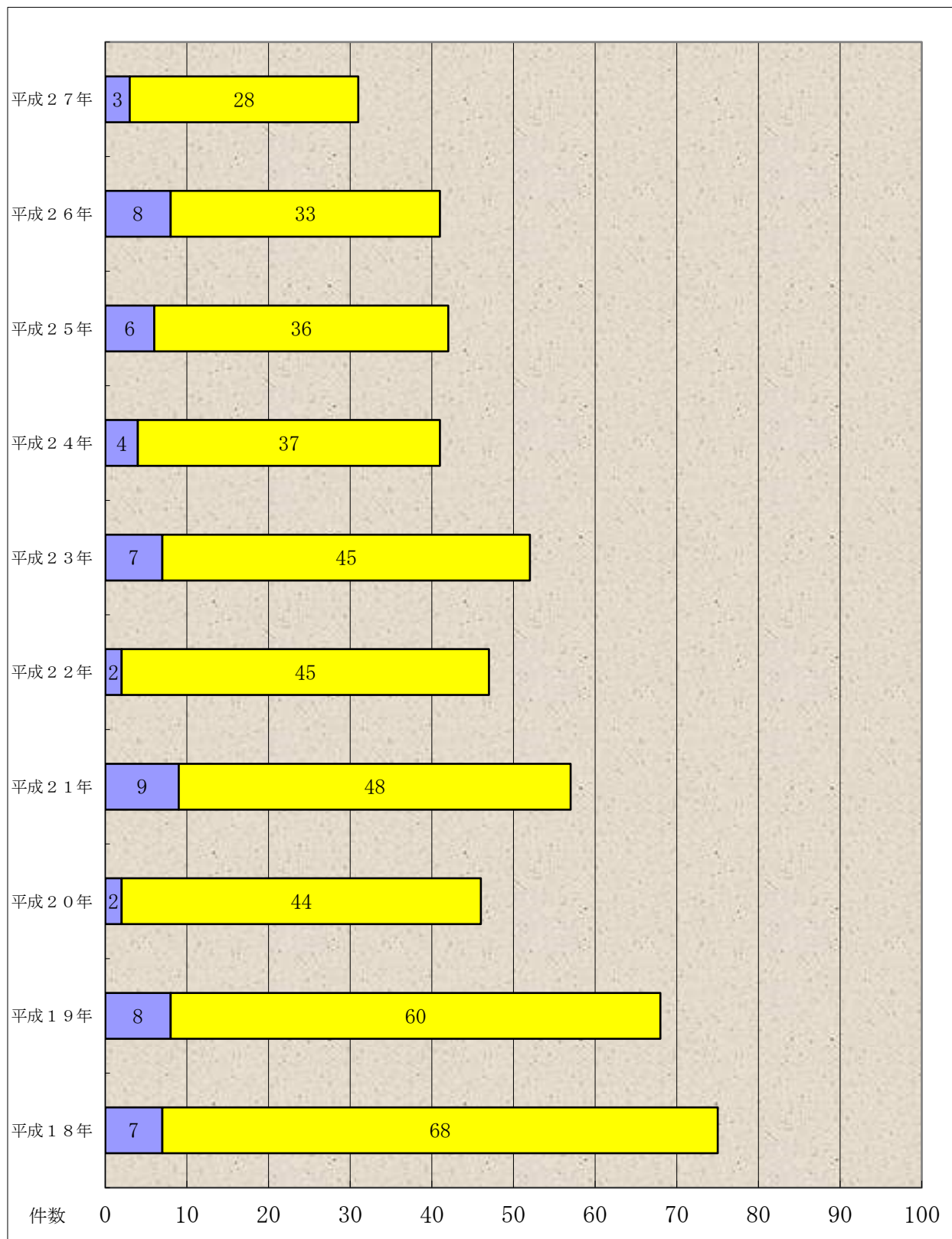


## 10. 曜日別出火件数



## 1 1. 過去 1 0 年間の出火件数

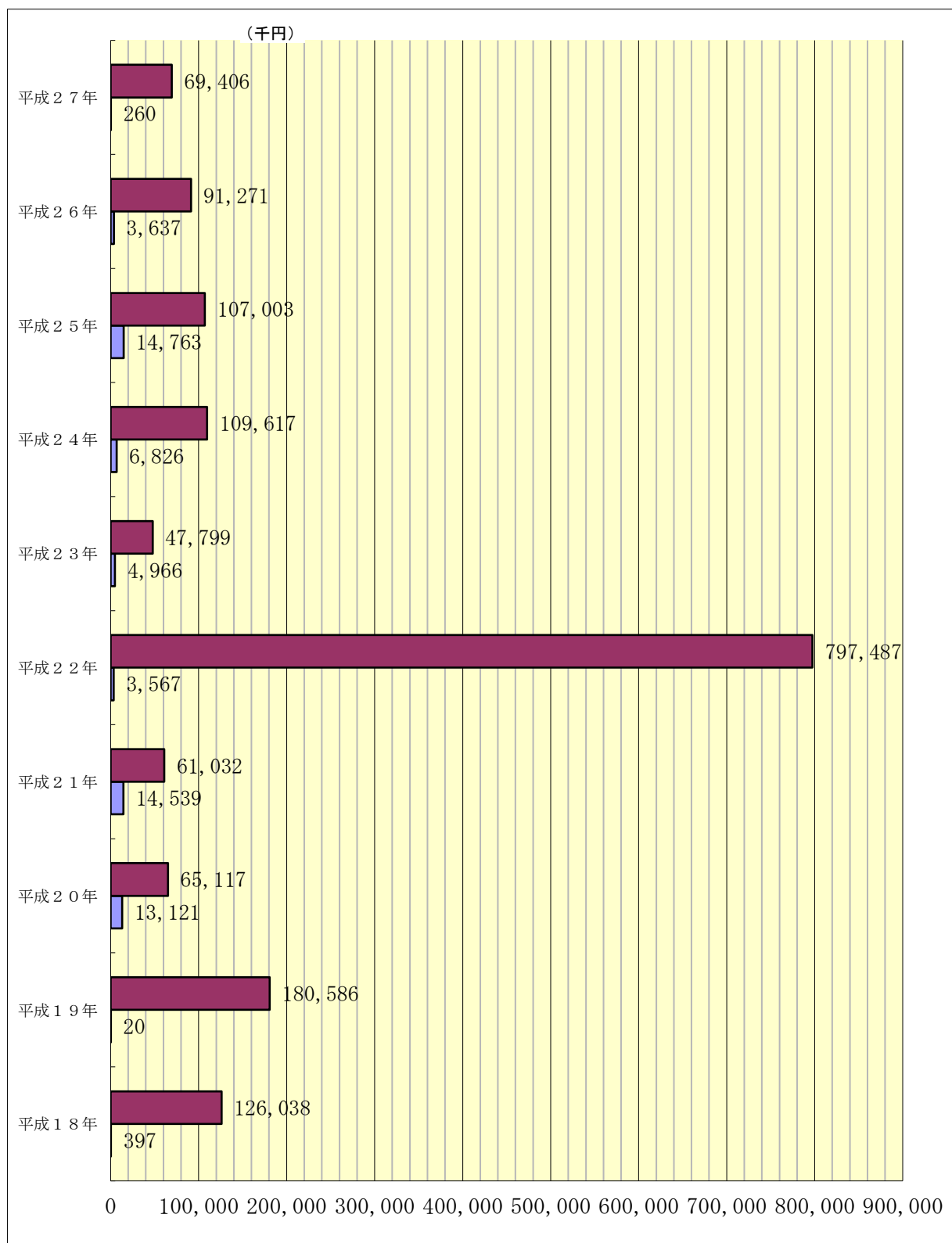
氷川町 八代市



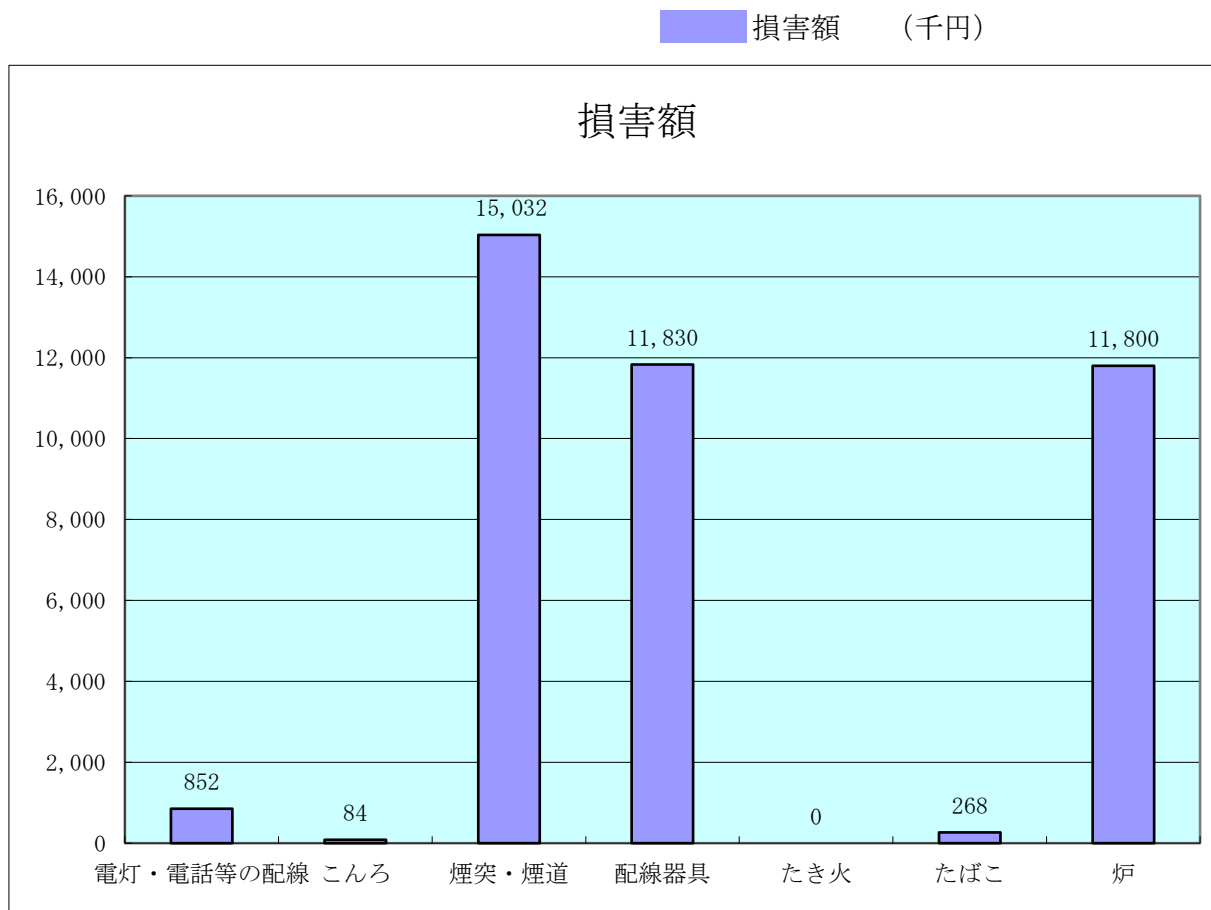
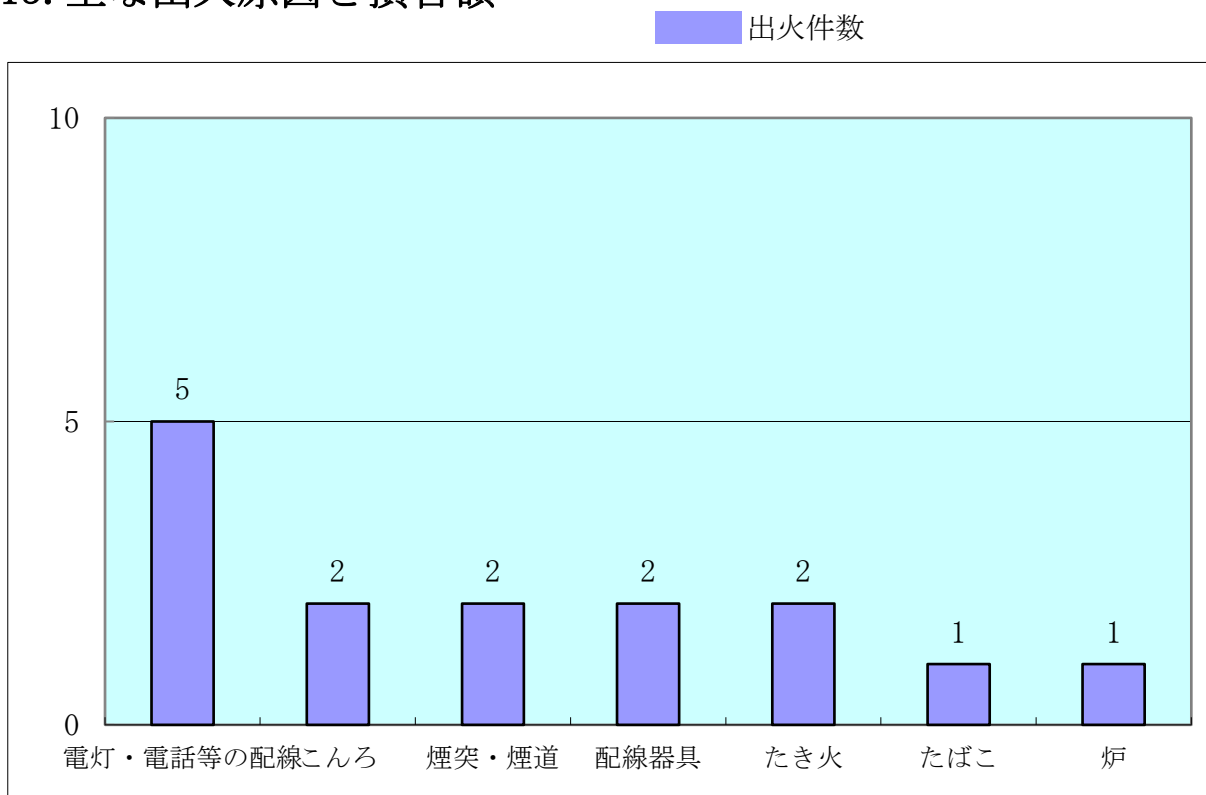


## 1 2. 過去10年間の火災による損害額

氷川町 八代市



### 13. 主な出火原因と損害額



## 14. 主な出火原因の推移

(1月～12月集計)

順位 年別	1位	2位	3位	4位	5位
平成 21年	こんろ	たき火	たばこ	火あそび	焼却炉・排気管
	8	7	5	5	各2
平成 22年	たばこ	こんろ	配線機具	たき火	灯火・放火
	6	5	3	3	各3
平成 23年	たき火	こんろ	たばこ	放火	かまど・ストーブ・電気装置
	10	4	3	3	各2
平成 24年	こんろ	放火の疑い	たき火	放火	ストーブ・電気機器・電灯電話等の配線
	6	5	5	3	各2
平成 25年	たき火	電灯・電話等の配線	排気管	たばこ	電気機器
	6	3	3	2	2
平成 26年	放火	たき火	放火の疑い	電気装置	たばこ
	4	4	3	3	3
平成 27年	電灯・電話等の配線	こんろ	煙突・煙道	配線器具	たき火
	5	2	2	2	2