

1. 市町別火災発生状況調べ（前年比較）

区分	出火件数					焼損棟数				焼損面積			災世帯			死傷者		損害見積額（千円）							
	合計	建物	林野	車両	船舶その他	全焼	半焼	部分焼	爆発	建物	焼損床面積（㎡）	焼損表面積（㎡）	林野（a）	全損	半損	小損	り災人員	死者	負傷者	合計	建物	林野	車両	船舶	その他
八代市	28	41	28	4	9	10	6	20		1,394	4			9	16	71	3	7	61,945	58,073		3,613			259
	29	49	27	7	11	14	2	22		1,117	99		125	5	17	75	2	1	133,743	71,848	677	9,264			51,954
氷川町	28	4	2	1	1			2											231	60			2		169
	29	6	5	1		2	1	2	1	458	11			1	3	11	1	1	35,684	35,564		59			61
合計	28	45	30	5	10	10	6	22		1,394	4			9	16	71	3	7	62,176	58,133		3,615			428
	29	55	32	4	8	11	3	23		1,575	110		125	6	20	86	2	2	169,427	107,412	677	9,323			52,015

2. 出火原因別概要（前年比較）

区分	たばこ	こんろ	かまど	かまど	風呂	炉	焼却炉	ストーブ	こたつ	ボイラー	煙突・煙道	排気管	電気機器	電気装置	電灯の配線	内燃機関	配線器具	火あそび	マッチ・ライター	たき火	溶接機・切断機	火花	衝突	灰	入れ	放火	疑い	その他	不明・調査中	合計
	八代市	28	4	5					2			1	2	4		1	1	1	3							1	4		8	4
29		2	3		1					1		2	1		3	1	2	2			7				2	3	4	9	6	49
氷川町	28											1														2		1		4
	29														1						2					1		2		6
合計	28	4	5					2			1	2	4		1	1	1	3							1	6		9	4	45
	29	2	3		1					1		2	1		3	1	2	2			7				2	4	4	11	6	55

3. 月別火災概要

区分	出火件数				焼損棟数			焼損面積			死者数		り災世帯数			り災者数	損害見積額(千円)									
	建物	林野	車両	船舶	航空機	その他	計	全焼	半焼	部分焼	ぼ	計	床面積 m ²	表面積 m ²	林野 a		死者	負傷者	全損	半損	小計	建物	林野	車両	船舶	航空機
1	4		1			5	3	3	3	9	328	86				1	5	6	15	39,064	630				800	40,494
2	2				3	5	1	1	2	2	18	8					1	1	2	1,261					50	1,311
3	3	1	1		2	7		2	1	3		5	118				2	2	7	58	677	2,345			50,289	53,369
4	3	3	1			7	1	1	1	3	93	1	7				1	1	2	420				338	758	
5	4				2	6	5	1	2	3	584					1	2	4	15	33,040	9				27	33,076
6			1		2	3																50				50
7	1		1			2			1	1							1	1	3			1,600				1,600
8	3					3	2		2	4	35						1	2	2	4,087						4,087
9	2				1	3			2	2		2					1	1	5	13						13
10	3					3			3	3	1						1	1	4	15						15
11	3				1	4	3		5	8	284				1		4	4	16	17,920	3,700				506	22,126
12	4		3			7	2	3	2	7	232	8			1	1	2	4	15	11,534	989				5	12,528
合計	32	4	8		11	55	16	3	11	23	53	1,575	110	125	2	2	6	20	26	86	107,412	677	9,323		52,015	169,427
前年	30		5		10	45	10		6	22	38	1,394	4		3	7	9	16	25	71	58,133		3,615		428	62,176
前年比	2	4	3		1	10	6	3	5	1	15	181	106	125	-1	-5	-3	4	1	15	49,279	677	5,708		51,587	107,251

4. 月別・曜日別火災発生状況

月 曜日	月												計
	1	2	3	4	5	6	7	8	9	10	11	12	
日	1	2	3	1	1		1	1		1	1	1	13
月		1	1	1	1		1		1			3	9
火	1	1	1	1	2			1	1			3	11
水				2					1		2		5
木	2				1	2				1			6
金	1		1	1		1				1	1		6
土		1	1	1	1			1					5
不明													
計	5	5	7	7	6	3	2	3	3	3	4	7	55

5. 月別・気象状況別火災発生状況

月 天候	月												計
	1	2	3	4	5	6	7	8	9	10	11	12	
快晴											1		1
晴	3	4	5	5	6	3	2	2	2		3	4	39
くもり	2	1	1	2				1		3		3	13
雨									1				1
その他			1										1
計	5	5	7	7	6	3	2	3	3	3	4	7	55

6. 覚知別・署別火災発生状況

署別	覚知方法						計
	119	一般電話	事後聞知	駆け付け	警察電話	その他	
八代消防署	19	12	4		2	1	38
鏡消防署	14	1	1		1		17
計	33	13	5		3	1	55

7. 月別・原因別火災発生状況

原因	月												計	
	1	2	3	4	5	6	7	8	9	10	11	12		
たばこ	1				1									2
こんろ							1			1	1			3
かまど														
風呂かまど			1											1
炉														
焼却炉														
ストーブ														
こたつ														
ボイラー									1					1
煙突・煙道														
排気管			1				1							2
電気機器										1				1
電気装置														
電灯・電話等の配線	2							1			1			4
内燃機関			1											1
配線器具	1								1					2
火あそび					1							1		2
マッチ・ライター														
たき火		4	1	2	1	1								9
溶接機・切断機														
灯火														
衝突の火花														
取灰														
火入れ		1							1					2
放火				1	1						1	1		4
放火の疑い				3								1		4
その他	1		2	1		2		2			1	2		11
不明・調査中			1		2					1		2		6
合計	5	5	7	7	6	3	2	3	3	3	4	7		55

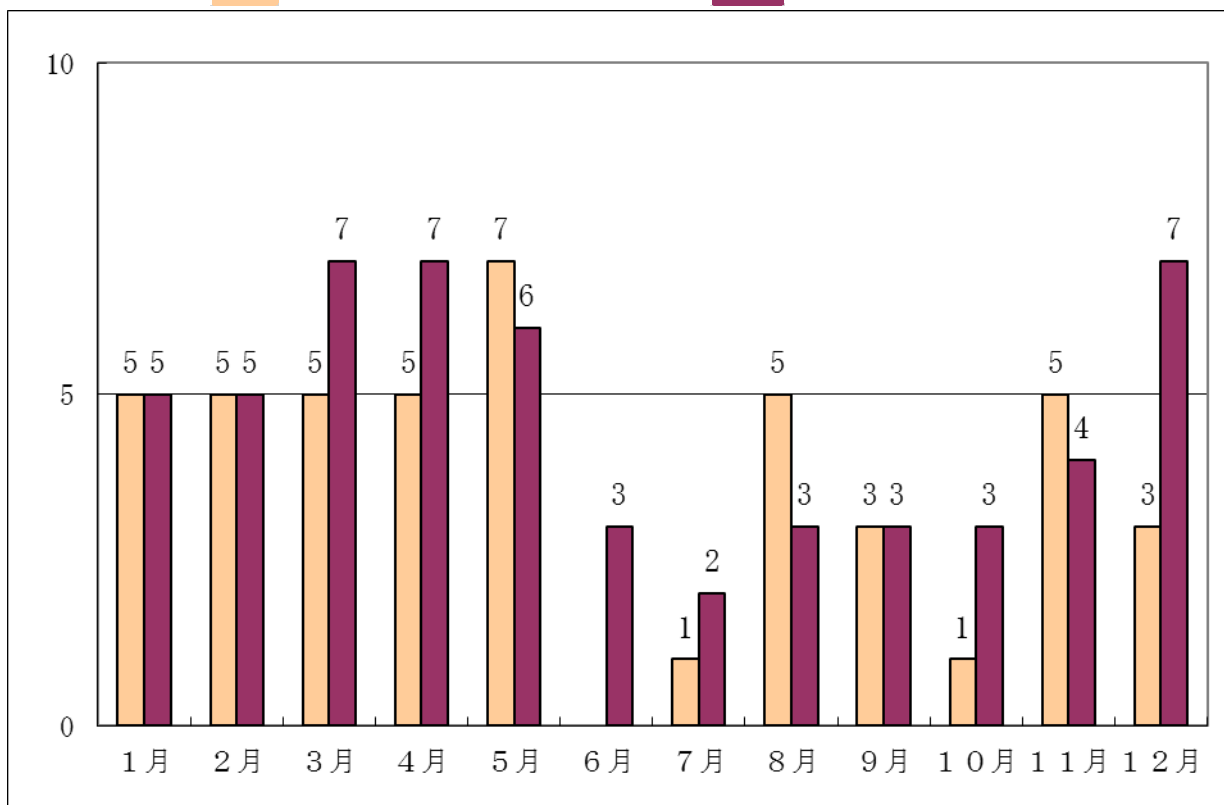
8. 月別・出火時刻別発生状況

出火時刻	月												計
	1	2	3	4	5	6	7	8	9	10	11	12	
0 0 ~ 0 1							1						1
0 1 ~ 0 2	1				1								2
0 2 ~ 0 3				1									1
0 3 ~ 0 4							1						1
0 4 ~ 0 5											1		1
0 5 ~ 0 6													
0 6 ~ 0 7												1	1
0 7 ~ 0 8			1										1
0 8 ~ 0 9	2		1								1		4
0 9 ~ 1 0		1						1	1				3
1 0 ~ 1 1						1		1					2
1 1 ~ 1 2		2		1							1	1	5
1 2 ~ 1 3			1		2								3
1 3 ~ 1 4	1		1			1						1	4
1 4 ~ 1 5		1				1				1	1	1	5
1 5 ~ 1 6				1	1							1	3
1 6 ~ 1 7	1	1	1	2									5
1 7 ~ 1 8				1	1			1		1		1	5
1 8 ~ 1 9									1			1	2
1 9 ~ 2 0			1	1	1				1				4
2 0 ~ 2 1			1							1			2
2 1 ~ 2 2													
2 2 ~ 2 3													
2 3 ~ 2 4													
不 明													
合 計	5	5	7	7	6	3	2	3	3	3	4	7	55

9. 月別出火件数

平成28年(45)件

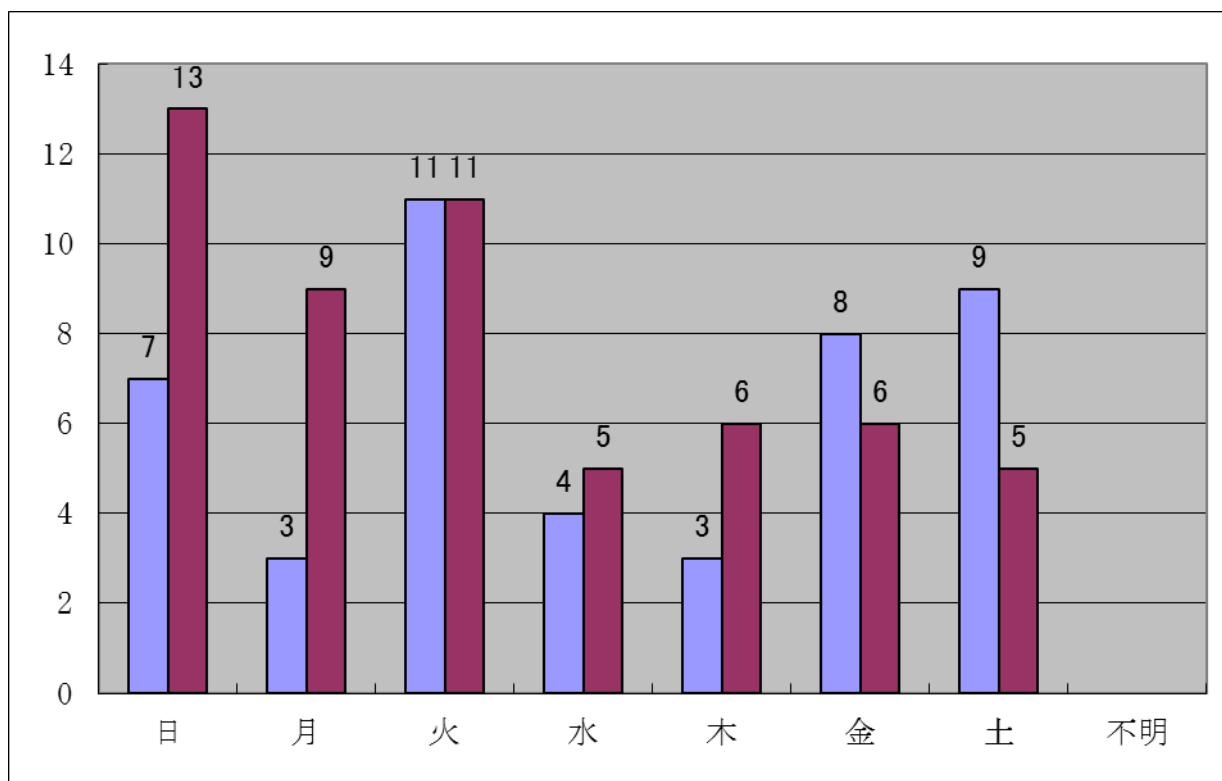
平成29年(55)件



10. 曜日別出火件数

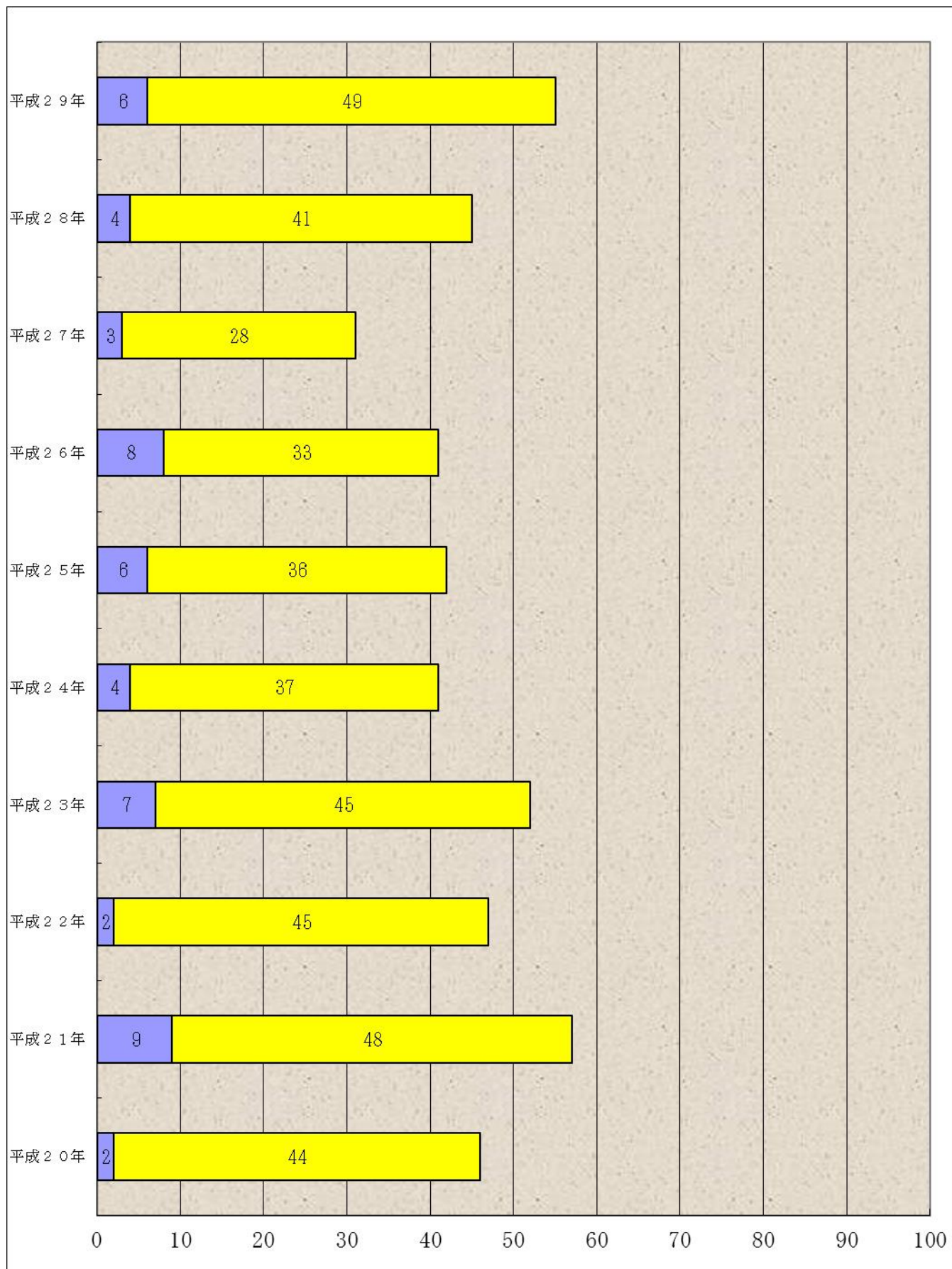
平成28年(45)件

平成29年(55)件

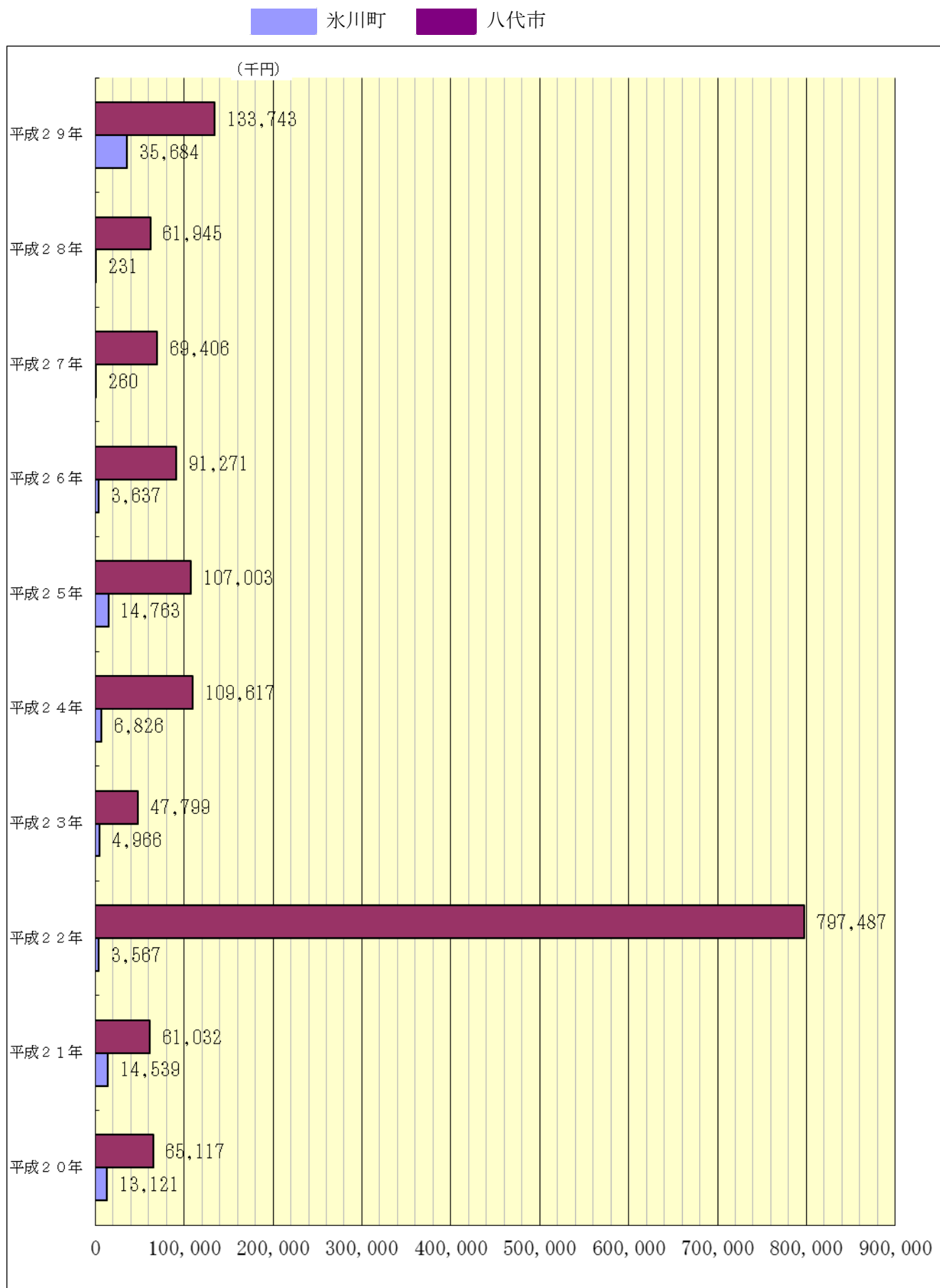


11. 過去10年間の出火件数

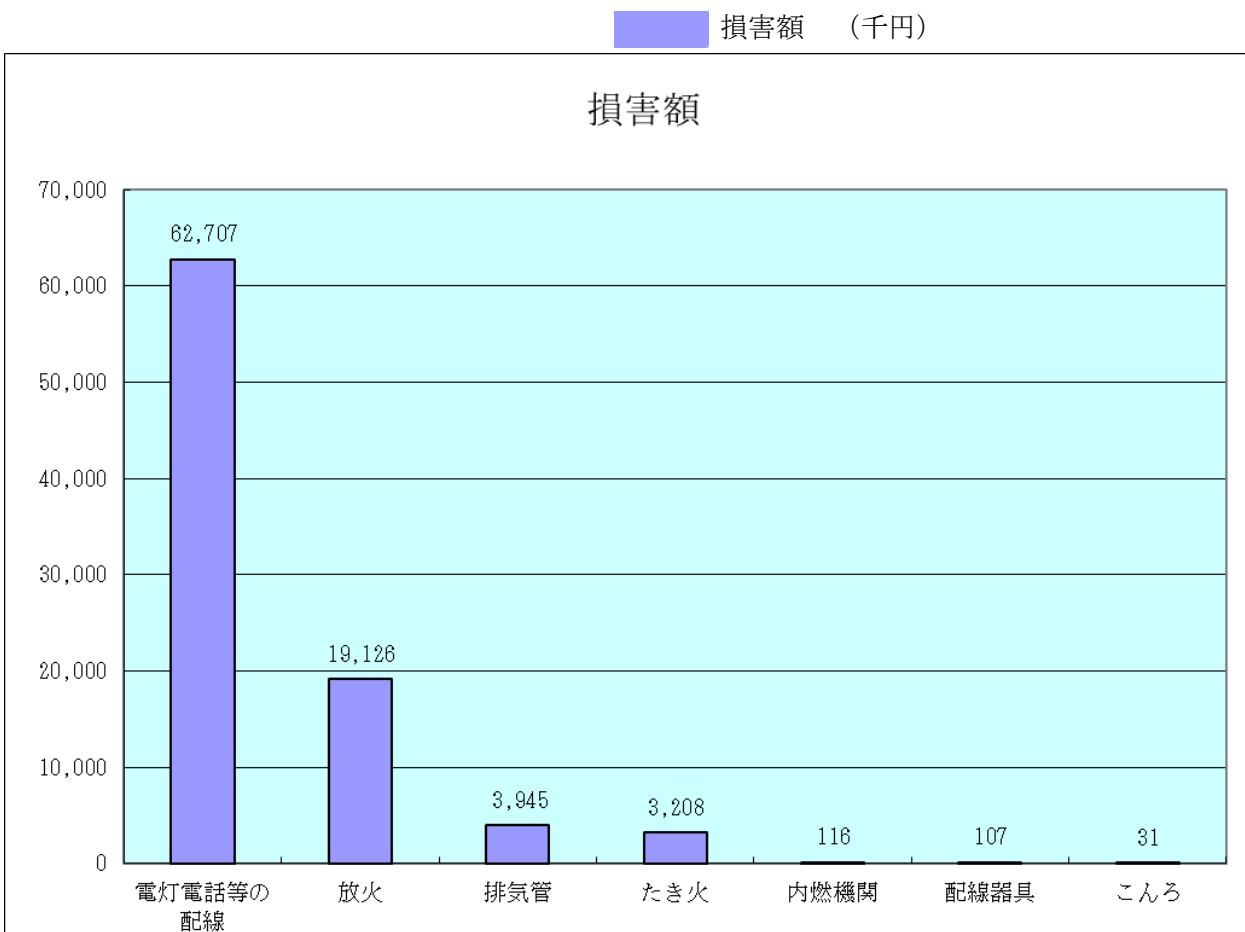
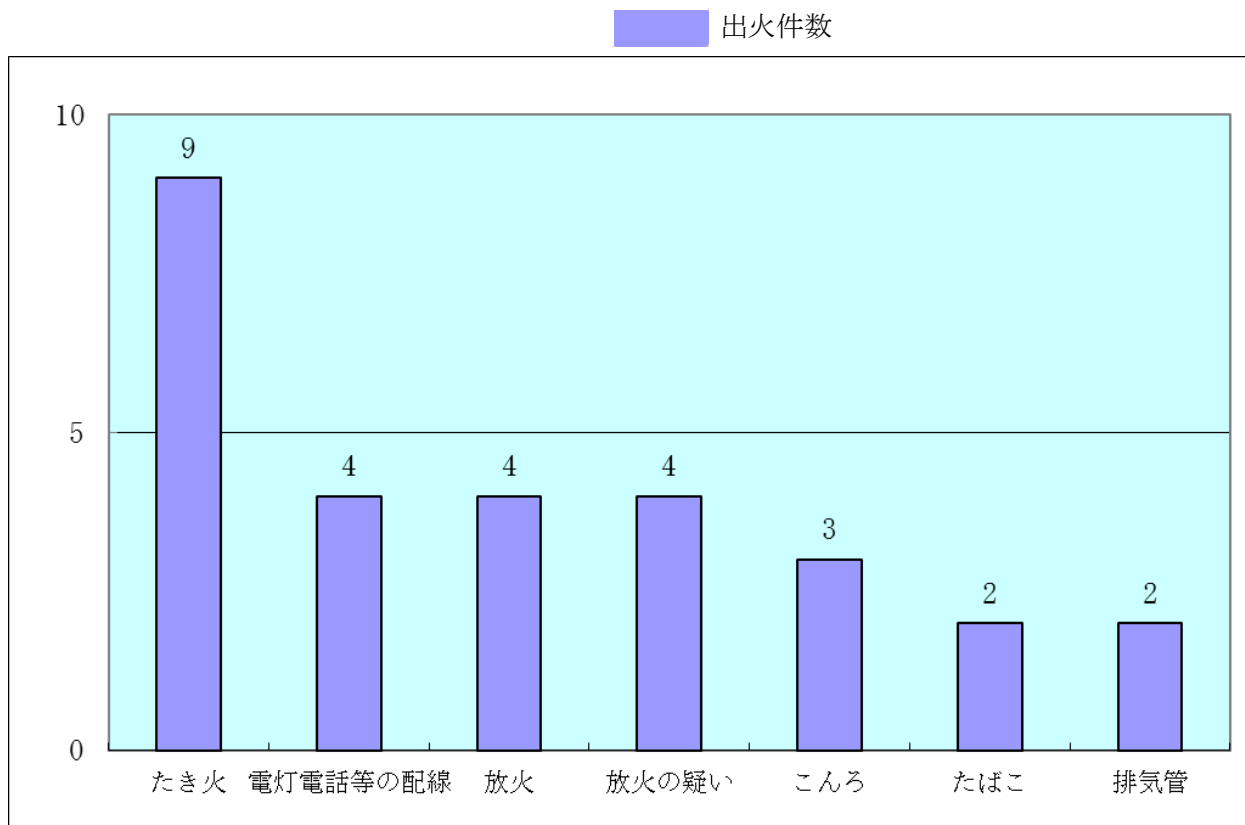
氷川町 八代市



12. 過去10年間の火災による損害額



1 3. 主な出火原因と損害額



14. 主な出火原因の推移

(1月～12月集計)

順位 年別	1位	2位	3位	4位	5位
	平成 23年	たき火 10	こんろ 4	たばこ 3	放火 3
平成 24年	こんろ 6	放火の疑い 5	たき火 5	放火 3	ストーブ・電気機器・電灯電話等の配線 各2
平成 25年	たき火 6	電灯・電話等の配線 3	排気管 3	たばこ 2	電気機器 2
平成 26年	放火 4	たき火 4	放火の疑い 3	電気装置 3	たばこ 3
平成 27年	電灯・電話等の配線 5	こんろ 2	煙突・煙道 2	配線器具 2	たき火 2
平成 28年	放火 6	こんろ 5	たばこ 4	電気装置 4	火あそび・排気管 各3
平成 29年	たき火 9	電灯電話等の配線 4	放火 4	放火の疑い 4	こんろ 3