

1. 市町別・事故別救急出場件数

事故種別 市町別		年	合	火	自然	水	交	労働	運動	一般	加	自	急	そ
		別	計	災	災害	難	通	災害	競技	負傷	害	損行為	病	他
合計	出場	28	7,083	24	1	10	635	100	42	1,148	20	50	4,490	563
	件数	29	7,189	26		5	566	70	59	1,126	25	54	4,672	586
	搬送	28	6,639	5		7	609	94	40	1,090	18	33	4,206	537
	人員	29	6,742	1		1	564	69	59	1,068	22	32	4,361	565
八代市	出場	28	6,398	21	1	10	551	96	41	1,047	17	43	4,087	484
	件数	29	6,520	19		5	495	66	54	1,037	23	49	4,270	502
	搬送	28	5,996	5		7	532	90	39	986	16	30	3,830	461
	人員	29	6,101	1		1	483	65	54	982	20	32	3,979	484
氷川町	出場	28	640				67	4	1	96	3	7	385	77
	件数	29	628	4			43	4	5	88	2	4	396	82
	搬送	28	613				68	4	1	97	2	3	362	76
	人員	29	597				43	4	5	85	2		377	81
九州自動車道	出場	28	42	3			15			5			17	2
	件数	29	39	3			26			1		1	6	2
	搬送	28	24				7			6			11	
	人員	29	42				36			1			5	
西回り 自動車道	出場	28	3											
	件数	29	2				2							
	搬送	28	3				2						1	
	人員	29	2				2							

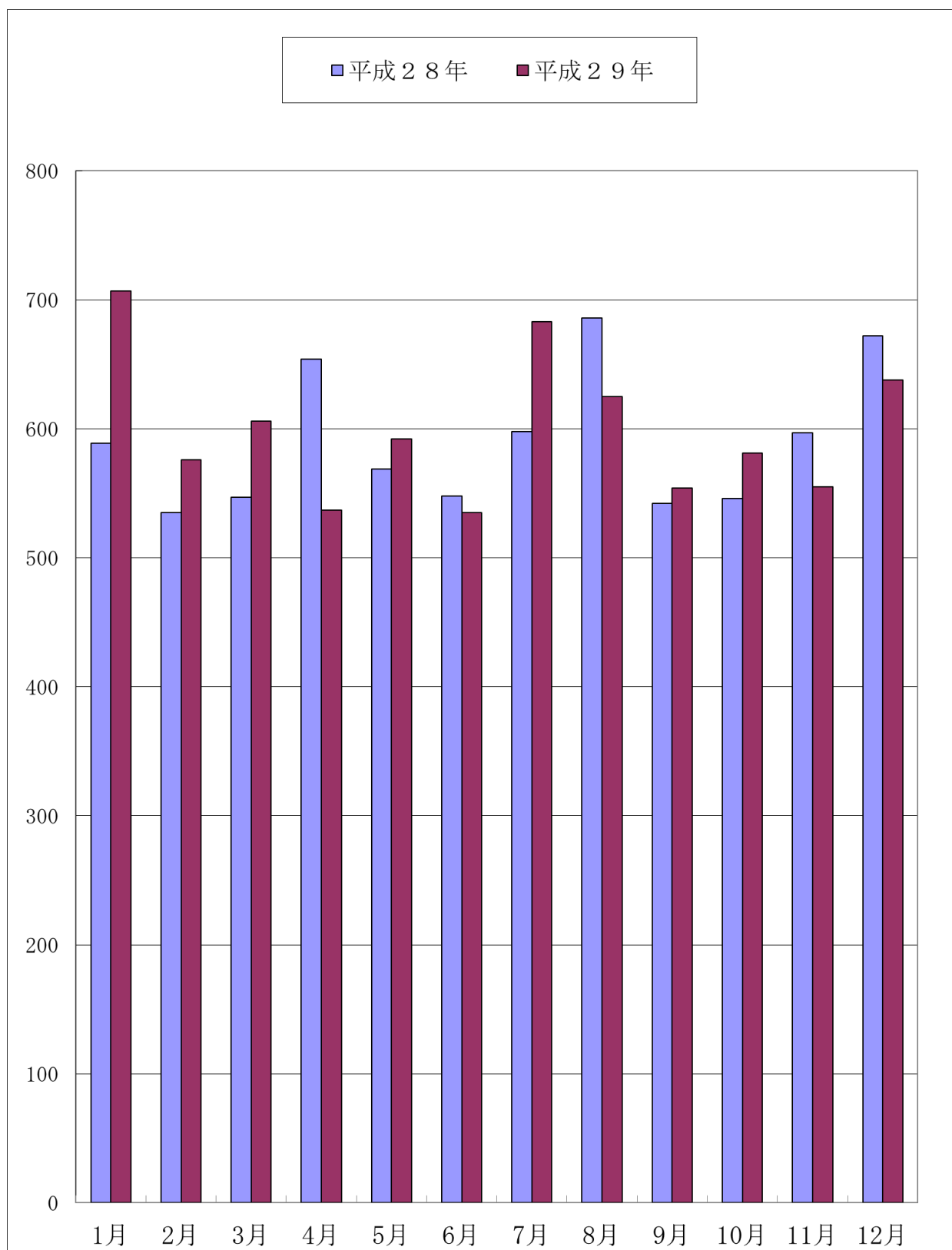
2. 署別救急出場状況

事故種別 署名	火 災	自 然 災 害	水 難	交 通	労 働 災 害	運 動 競 技	一 般 負 傷	加 害	自 損 行 為	急 病	そ の 他				合 計
											転 院 搬 送	医 師 搬 送	資 器 材 等	そ の 他	
八代消防署	13		2	264	27	18	441	18	22	1,896	314	1		8	3,024
新開分署	1		2	103	13	21	198	3	10	874	70			4	1,299
日奈久分署	5			46	9	7	123	1	2	515	41			3	752
坂本分署	1			7	1		44		3	163	16	2			237
鏡消防署	4			140	16	12	270	3	14	1,062	120			2	1,643
泉分署	2		1	6	4	1	50		3	162	5				234
合計	26		5	566	70	59	1,126	25	54	4,672	566	3		17	7,189

3. 不搬送状況

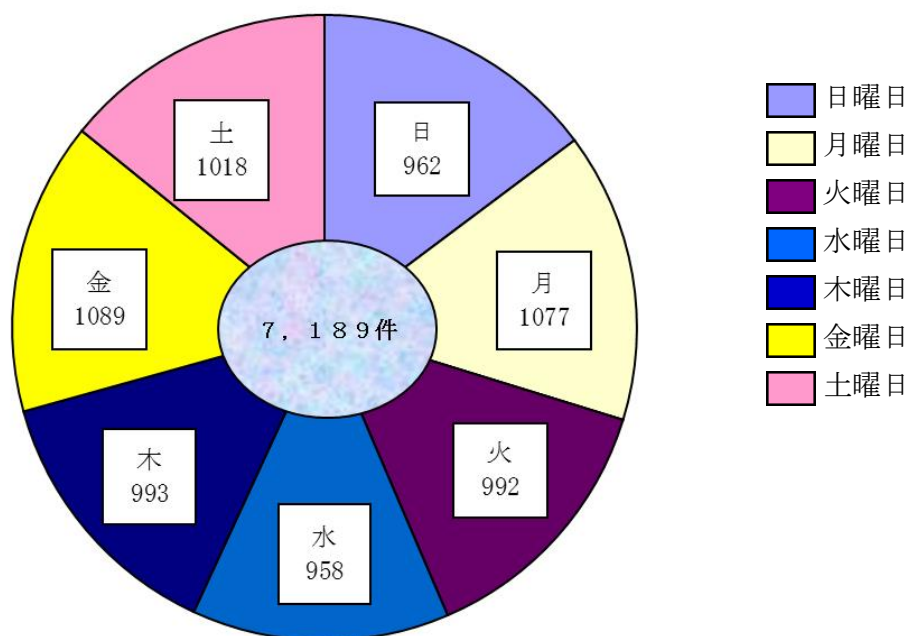
事故種別 理由別	火 災	自 然 災 害	水 難	交 通	労 働 災 害	運 動 競 技	一 般 負 傷	加 害	自 損 行 為	急 病	そ の 他				合 計
											転 院 搬 送	医 師 搬 送	資 器 材 等	そ の 他	
緊急性なし	1			26			32		1	140				1	201
傷病者なし	23			8			4			7				7	49
拒否				19			17	3	3	84					126
酩酊							2			6				2	10
死亡	1		4				2		18	58					83
現場処置															
誤報・いたずら										2				5	7
その他				1	2		5			15	2	3		1	29
計	25		4	54	2		62	3	22	312	2	3		16	505

4. 月別出場件数



	1月	2月	3月	4月	5月	6月	7月	8月	9月	10月	11月	12月
平成28年	589	535	547	654	569	548	598	686	542	546	597	672
平成29年	707	576	606	537	592	535	683	625	554	581	555	638

5. 曜日別出場件数



	日曜日	月曜日	火曜日	水曜日	木曜日	金曜日	土曜日
出場件数	1,062	1,077	992	958	993	1,089	1,018
%	14.8%	15.0%	13.8%	13.3%	13.8%	15.1%	14.2%

6. 救急隊員の行った応急処置

区分	止血	固定	人工呼吸	心マッサージ	心肺蘇生	酸素吸入	気道確保	保温	被覆	血圧測定	血中酸素飽和度測定	心電図	除細動	気管挿管	薬剤投与	その他	計
急病	15	9	17	2	127	841	180	67	8	4,165	4,212	1,941	12	14	53	9	11,672
交通	12	262	1		5	31	8	4	53	539	545	60					1,520
一般負傷	77	100	2		20	51	26	27	119	1,015	1,037	170		6	8	12	2,670
上記以外	11	42	5		14	217	28	14	27	715	727	221	3	3	4	2	2,033
計	115	413	25	2	166	1,140	242	112	207	6,434	6,521	2,392	15	23	65	23	17,895

7. 傷病程度別搬送人員

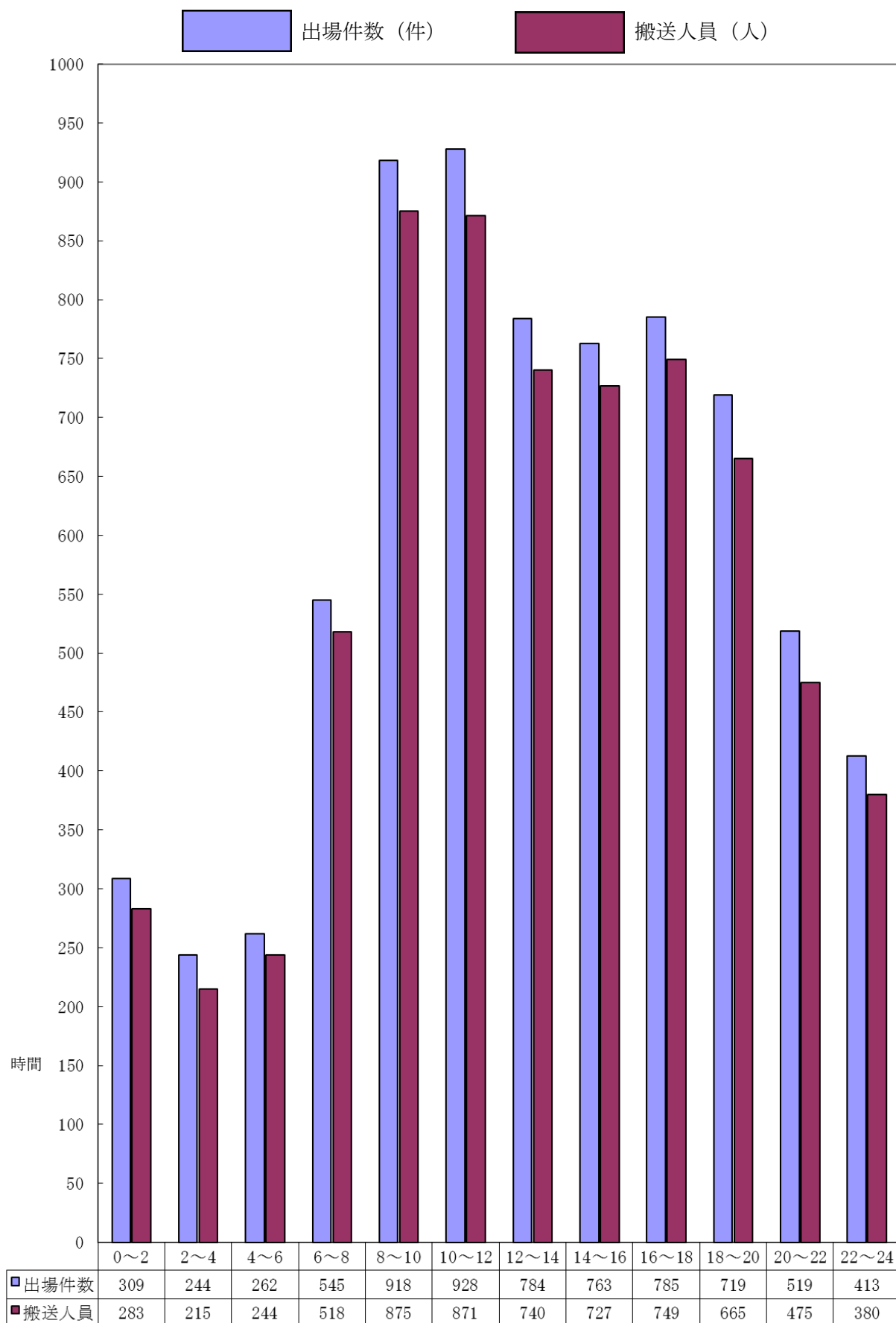
事故種別 傷病程度	火 災	自 然 災 害	水 難 事 故	交 通 事 故	労 働 災 害	運 動 競 技	一 般 負 傷	加 害	自 損 行 為	急 病	そ の 他	合 計
死 亡			1	7	1		14		5	115	4	147
重 症	1			27	6	2	63		6	267	104	476
中 等 症				111	26	8	418	1	7	1,806	371	2,748
軽 症				419	36	49	573	21	14	2,173	86	3,371
そ の 他												
合 計	1		1	564	69	59	1,068	22	32	4,361	565	6,742

8. 収容所要時間別搬送人員

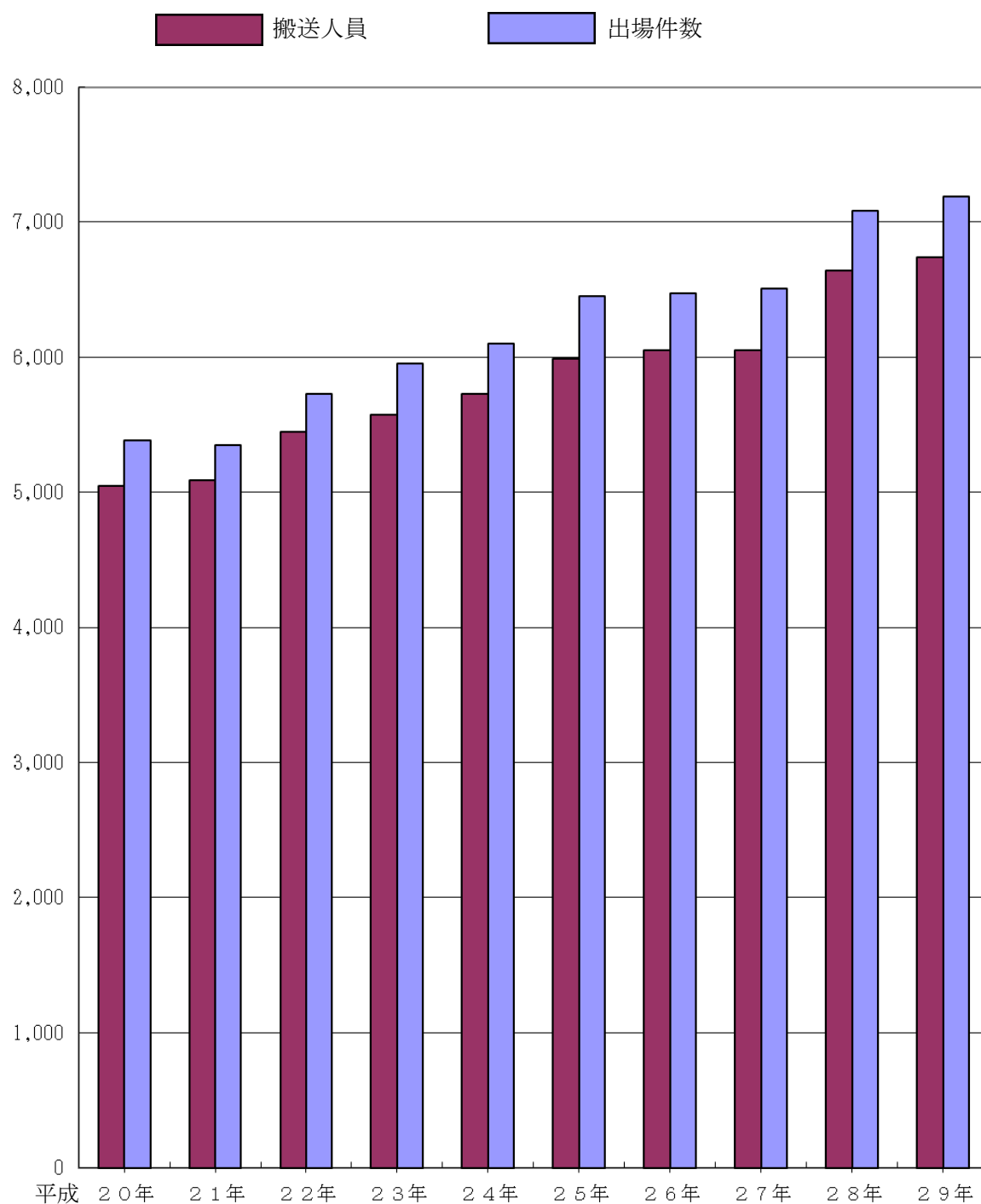
(救急覚知から医療機関等に収容するまでの時間)

事故種別 収容所要 時間	10分未満		10分以上 20分未満		20分以上 30分未満		30分以上 60分未満		60分以上 120分未満		120分以上		計	
		うち 管外		うち 管外		うち 管外		うち 管外		うち 管外		うち 管外		うち 管外
急 病			179		1,651	1	2,345	21	178	25	8	4	4,361	51
交 通			28		220		271	5	28	9	17	5	564	19
一 般 負 傷			52		370		595	3	48	2	3	3	1,068	8
上 記 以 外			121		321		248	11	59	52			749	63
計			380		2,562	1	3,459	40	313	88	28	12	6,742	141

9. 時間帯別出場件数及び搬送人員



10. 救急出場件数・搬送人員の推移



年	20年	21年	22年	23年	24年	25年	26年	27年	28年	29年
搬送人員	5,048	5,091	5,444	5,575	5,726	5,991	6,051	6,048	6,639	6,742
出場件数	5,385	5,346	5,731	5,953	6,102	6,449	6,475	6,508	7,083	7,189

1 1 . 年齢区分別事故種別搬送状況

新生児	事故種別	その他					4
	搬送人員	4					
	%	100.0%					
乳幼児	事故種別	急病	一般負傷	交通事故			160
	搬送人員	109	36	15			
	%	68.1%	22.5%	9.4%			
少年	事故種別	急病	交通事故	一般負傷	運動競技	その他	220
	搬送人員	75	58	37	43	7	
	%	34.1%	26.4%	16.8%	19.5%	3.2%	
成人	事故種別	急病	交通事故	一般負傷	その他	労働災害	1,713
	搬送人員	1,040	275	226	122	50	
	%	60.7%	16.1%	13.2%	7.1%	2.9%	
老人	事故種別	急病	一般負傷	その他	交通事故	労働災害	4,556
	搬送人員	3,136	768	417	216	19	
	%	68.8%	16.9%	9.2%	4.7%	0.4%	
合計	事故種別	急病	一般負傷	交通事故	その他	労働災害	6,653
	搬送人員	4,364	1,137	695	381	76	
	%	65.6%	17.1%	10.4%	5.7%	1.1%	

新生児：生後28日未満の者

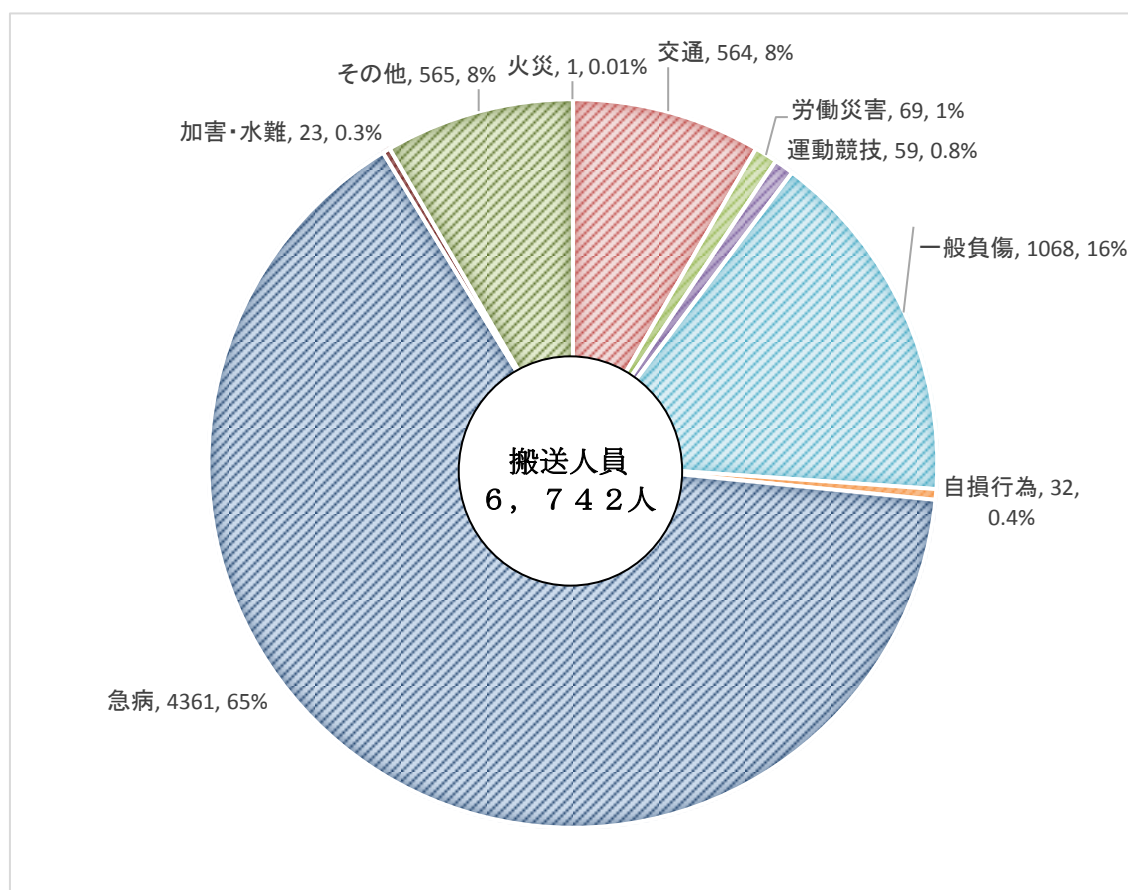
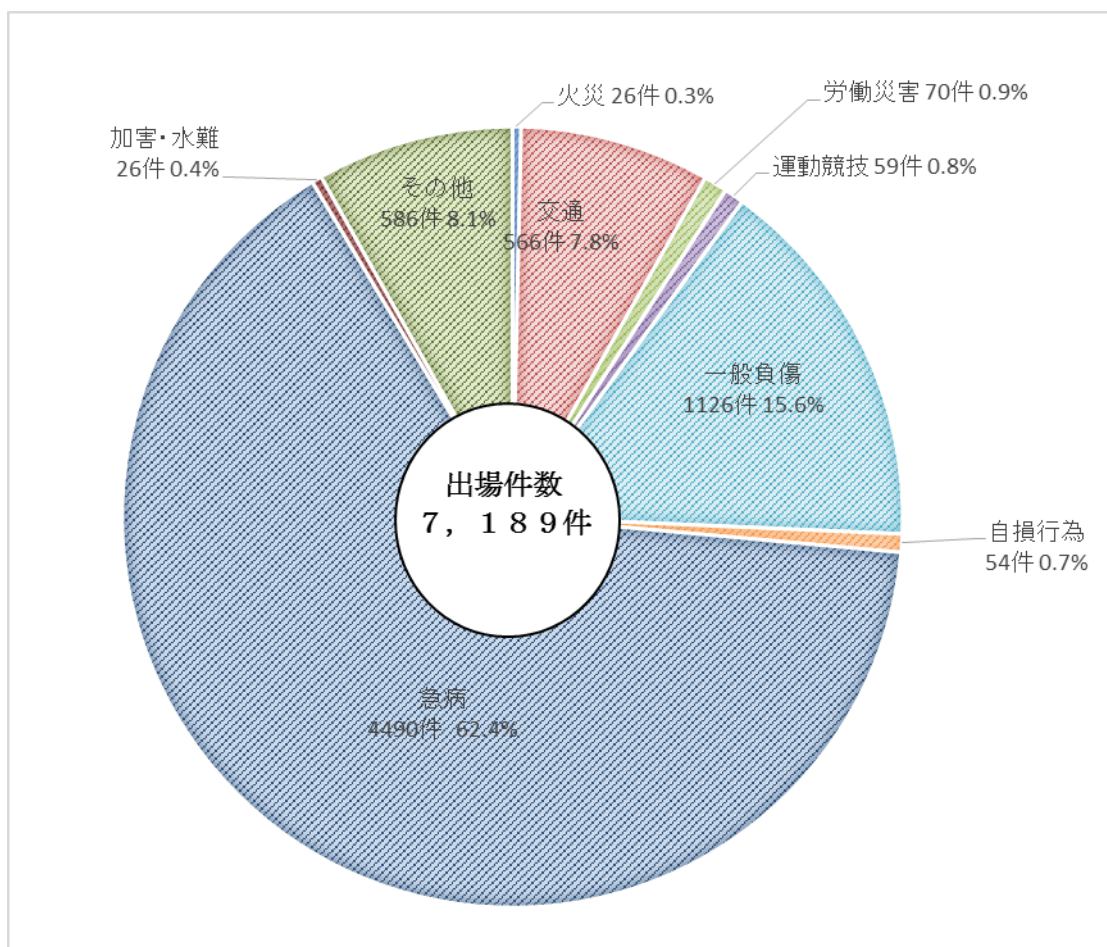
乳幼児：生後28日以上満7歳未満の者

少年：満7歳以上18歳未満の者

成人：満18歳以上満65歳未満の者

老人：満65歳以上の者

1 2 . 事故別比率

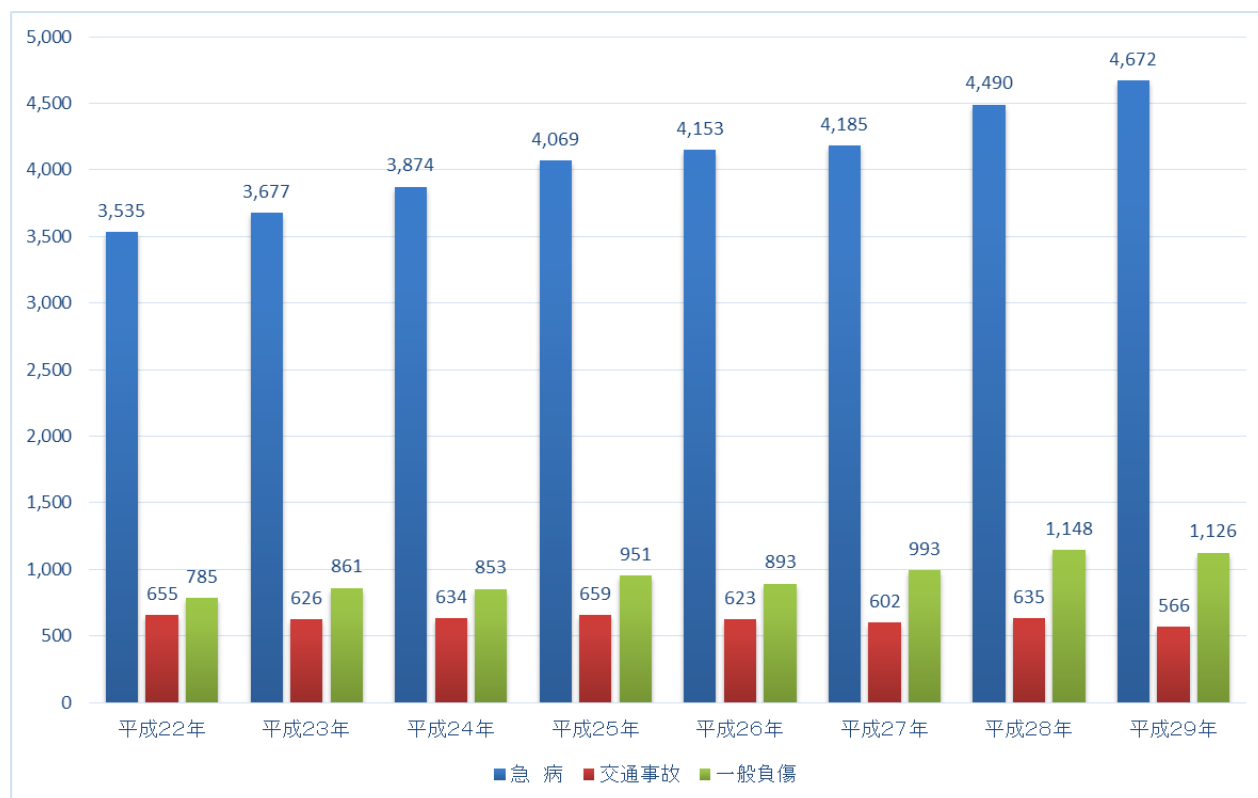


1 3. 発生場所別搬送人員

事故種別	発生場所					計
	住 宅	公衆の出入する場所	仕 事 場	道 路	そ の 他	
急 病	3,053	1,150	64	80	14	4,361
交 通	9	30	1	508	16	564
一 般 負 傷	658	250	19	100	41	1,068
上 記 以 外	33	637	57	13	9	749
計	3,753	2,067	141	701	80	6,742

1 4. 事故種別の推移 (件数)

種別	年							
	平成22年	平成23年	平成24年	平成25年	平成26年	平成27年	平成28年	平成29年
急 病	3,535	3,677	3,874	4,069	4,153	4,185	4,490	4,672
交通事故	655	626	634	659	623	602	635	566
一般負傷	785	861	853	951	893	993	1,148	1,126



15. 応急手当普及啓発活動状況

	普通救命講習		上級救命講習		その他の講習		合 計	
	回数	受講人員	回数	受講人員	回数	受講人員	回数	受講人員
平成18年	49	844	0	0	109	3,062	158	3,906
平成19年	28	533	0	0	120	3,146	148	3,679
平成20年	24	381	0	0	150	4,722	174	5,103
平成21年	20	389	0	0	149	4,299	169	4,688
平成22年	21	321	0	0	130	3,972	151	4,293
平成23年	16	236	0	0	115	3,485	131	3,721
平成24年	15	259	0	0	153	4,129	168	4,388
平成25年	12	240	0	0	144	4,307	156	4,547
平成26年	15	326	1	5	154	4,418	170	4,749
平成27年	14	261	0	0	133	4,508	147	4,769
平成28年	11	156	1	3	121	3,818	133	3,977
平成29年	14	243	0	0	147	4,999	161	5,242
合 計	239	4,189	2	8	1,625	48,865	1,866	53,062

16. 主な行事等

実 施 月	件 名	場 所
5月	第1回八代地域メディカルコントロール協議会	消防本部
6月	症例検討会	熊本総合病院
6月	ドクターヘリ症例検討会	消防本部
9月	救急の日イベント	ゆめタウン八代
11月	城南ブロック消防本部救急総合シミュレーション演習	上球磨消防組合消防本部
12月	第2回八代地域メディカルコントロール協議会	消防本部