

1. 市町別火災発生状況調べ（前年比較）

区分	出火件数				焼損棟数			焼損面積		り災世帯			死傷者		損害見積額（千円）								
	合計	建物	林野	車両船舶その他	全焼	半焼	部分焼	爆発	建物 焼損床面積(m ²)	林野 焼損表面積(m ²) (a)	全損	半損	小損	死者	負傷者	合計	建物	林野	車両	船舶	その他		
市町別	八代市	49	27	4	7	11	14	2	9	22	1,117	99	125	5	17	75	2	1	133,743	71,848	677	9,264	51,954
	氷川町	30	41	16	11	14	8	1	2	10	752	12		4	1	27	1	7	37,386	33,403		3,023	960
合計	29	6	5	1		2	1	2	1		458	11		1	3	11	1	35,684	35,564		59	61	
	30	9	3	2	4	1	1	1			82			1		1	1	5,587	4,761		822	4	
合計	29	55	32	4	8	11	16	3	11	23	1,575	110	125	6	20	86	2	2	169,427	107,412	677	9,323	52,015
	30	50	19	13	18	9	2	2	11		834	12		5	1	28	2	8	42,973	38,164		3,845	964

2. 出火原因別概要（前年比較）

区分	出火原因別概要																				合計									
	たばこ	こんろ	かまど	風呂	かまど	焼却炉	ストーブ	こたつ	ボイラー	煙突・煙道	排気管	電気機器	電気装置	電灯・配線	電線の配線	内燃機関	配線器具	火あそび	マッチ・ライター	たき火		溶接機・切断機	灯火	衝突の火花	取灰	火入れ	放火	放火の疑い	その他	不明・調査中
市町別	八代市	2	3		1				1		2	1		3	1	2	2	2	2	7					2	3	4	9	6	49
	氷川町	3	2							1	1	1	1	2	1	1	1	1	1	6	3			2					8	9
合計	29	2	3	1					1		2	1		3	1	2	2	2	7					2	3	4	9	6	6	
	30	3	2							1	1	1	1	2	1	1	1	1	6	3			2					8	9	41
合計	29	2	3	1					1		2	1		4	1	2	2	2	9					2	4	4	11	6	55	
	30	3	3							1	1	1	1	3	1	1	1	1	8	3			2	1	3	4	9	9	50	

3. 月別火災概況

区分	出火件数						焼損棟数				焼損面積			死傷者数		り災世帯数			り災者数	損害見積額(千円)							
	建物	林野	車両	船舶	航空機	その他	全焼	半焼	部分焼	ぼ	計	床面積 ㎡	表面積 ㎡	林野	死者	負傷者	全損	半損		小計	建物	林野	車両	船舶	航空機	その他	合計
1	1		1			2			1	1		1							1	1		371					371
2	5		2		2	9	4	1	4	9	94	2			1	1	3	4	7	11,966		143			150	12,259	
3	2		1		1	4			2	2								1	1	181		225				406	
4	1				2	3	1			1	147				1	1	1		1	1,460		150			30	1,640	
5			1		1	2																459			200	659	
6	2		1			3			2	2					1	1		1	1	20		663				683	
7	1		1		1	3			1	1								1	1	66		393			480	939	
8	3		1		6	10	2		1	3	310				2	2		1	1	5,195		133			37	5,365	
9	2					2	1	1		2	153									7,166						7,166	
10			2		2	4									1					817						817	
11	1		1		3	5	1			1	72				1	1	1	1	1	890		3			67	960	
12	1		2			3	1	1	1	2	58	9			2	2	1	1	1	11,220		488				11,708	
合計	19		13		18	50	9	2	2	11	24	834	12		2	8	5	1	9	38,981		3,028			964	42,973	
前年	32	4	8		11	55	16	3	11	23	53	1,575	110	125	2	2	6	20	26	107,412	677	9,323			52,015	169,427	
前年比	-13	-4	5		7	-5	-7	-1	-9	-12	-29	-741	-98	-125	6	-1	-1	1	-11	-11	-68,431	-677	-6,295			-51,051	-126,454

4. 月別・曜日別火災発生状況

月 曜日	月												計
	1	2	3	4	5	6	7	8	9	10	11	12	
日		1	1	1		1		1		1	1	1	8
月		1		2				3		1	3		10
火		1			2		1	1		1			6
水	2	3	1					1		1	1	1	10
木		2	1			1	1	2					7
金		1				1		2	1			1	6
土			1				1		1				3
不明													
計	2	9	4	3	2	3	3	10	2	4	5	3	50

5. 月別・気象状況別火災発生状況

月 天候	月												計
	1	2	3	4	5	6	7	8	9	10	11	12	
快晴											1		1
晴	1	7	2	3		2	3	7		4	3	2	34
くもり		1	1		2	1		3	1			1	10
雨	1	1	1						1		1		5
その他													
計	2	9	4	3	2	3	3	10	2	4	5	3	50

6. 覚知別・署別火災発生状況

署別	覚知方法							計
	119	一般電話	事後聞知	駆け付け	警察電話	その他		
八代消防署	24	2	4	1		2	33	
鏡消防署	11	1	4			1	17	
計	35	3	8	1		3	50	

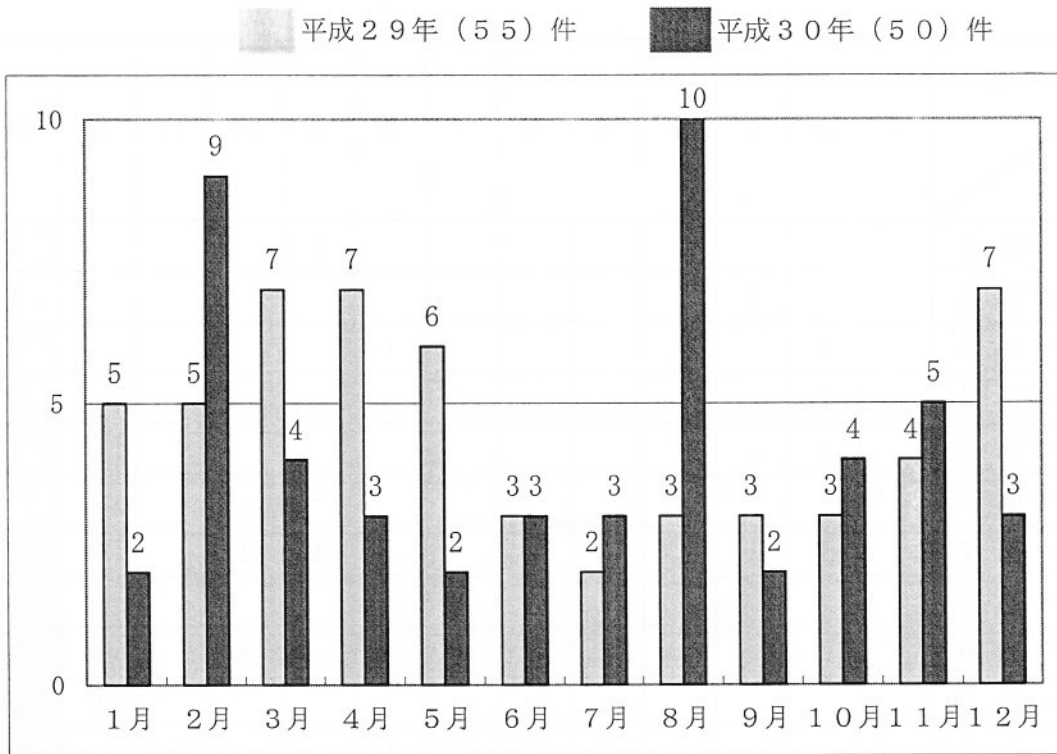
7. 月別・原因別火災発生状況

原因	月												計	
	1	2	3	4	5	6	7	8	9	10	11	12		
たばこ	1	2												3
こんろ				1		1						1		3
かまど														
風呂かまど														
炉														
焼却炉														
ストーブ														
こたつ														
ボイラー														
煙突・煙道		1												1
排気管											1			1
電気機器			1											1
電気装置								1						1
電灯・電話等の配線									1		1	1		3
内燃機関														
配線器具								1						1
火あそび														
マッチ・ライター								1						1
たき火				1	1	1	1	3			1			8
溶接機・切断機														
灯火		1						1	1					3
衝突の火花														
取灰			1						1					2
火入れ										1				1
放火		3												3
放火の疑い														
その他	1	2	1		1	1	1			2				9
不明・調査中			1	1				2	1	1	1	2		9
合計	2	9	4	3	2	3	3	10	2	4	5	3		50

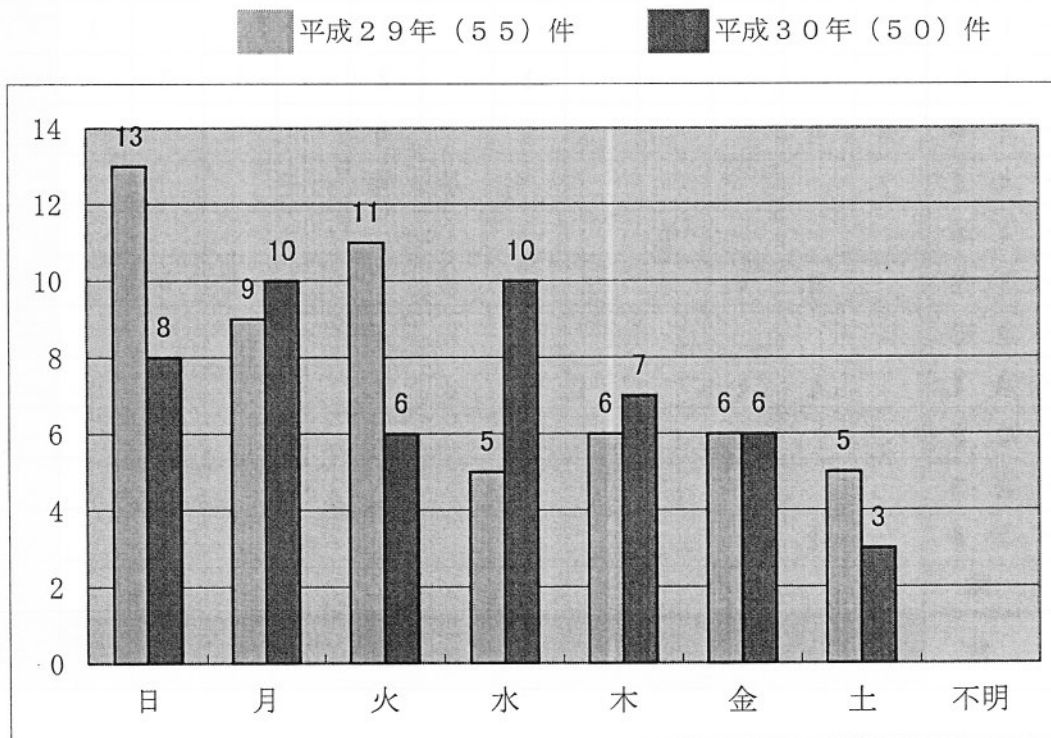
8. 月別・出火時刻別発生状況

出火時刻	月												計
	1	2	3	4	5	6	7	8	9	10	11	12	
0 0 ~ 0 1									1				1
0 1 ~ 0 2			1										1
0 2 ~ 0 3		1						1					2
0 3 ~ 0 4		1											1
0 4 ~ 0 5		1											1
0 5 ~ 0 6													
0 6 ~ 0 7	1	1							1	1			4
0 7 ~ 0 8							1						1
0 8 ~ 0 9										1		1	2
0 9 ~ 1 0												1	1
1 0 ~ 1 1								1			1		2
1 1 ~ 1 2					1					1			2
1 2 ~ 1 3				1	1								2
1 3 ~ 1 4				1				1				1	3
1 4 ~ 1 5						1		2		1	2		6
1 5 ~ 1 6	1	1						1					3
1 6 ~ 1 7							1	2					3
1 7 ~ 1 8				1									1
1 8 ~ 1 9		1	1				1				1		4
1 9 ~ 2 0								1					1
2 0 ~ 2 1		1	1			1		1					4
2 1 ~ 2 2			1			1							2
2 2 ~ 2 3													
2 3 ~ 2 4		2									1		3
不 明													
合 計	2	9	4	3	2	3	3	10	2	4	5	3	50

9. 月別出火件数

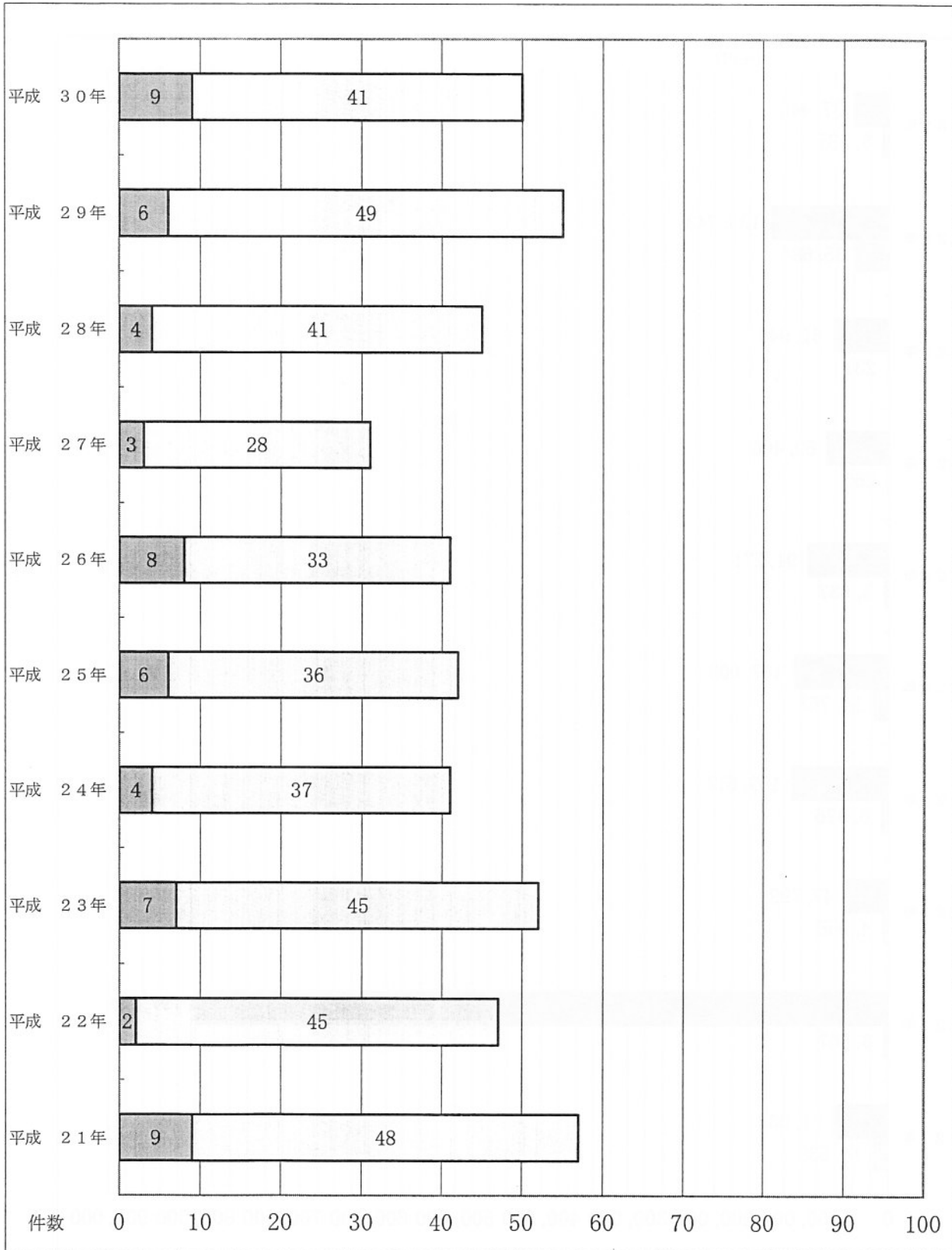


10. 曜日別出火件数



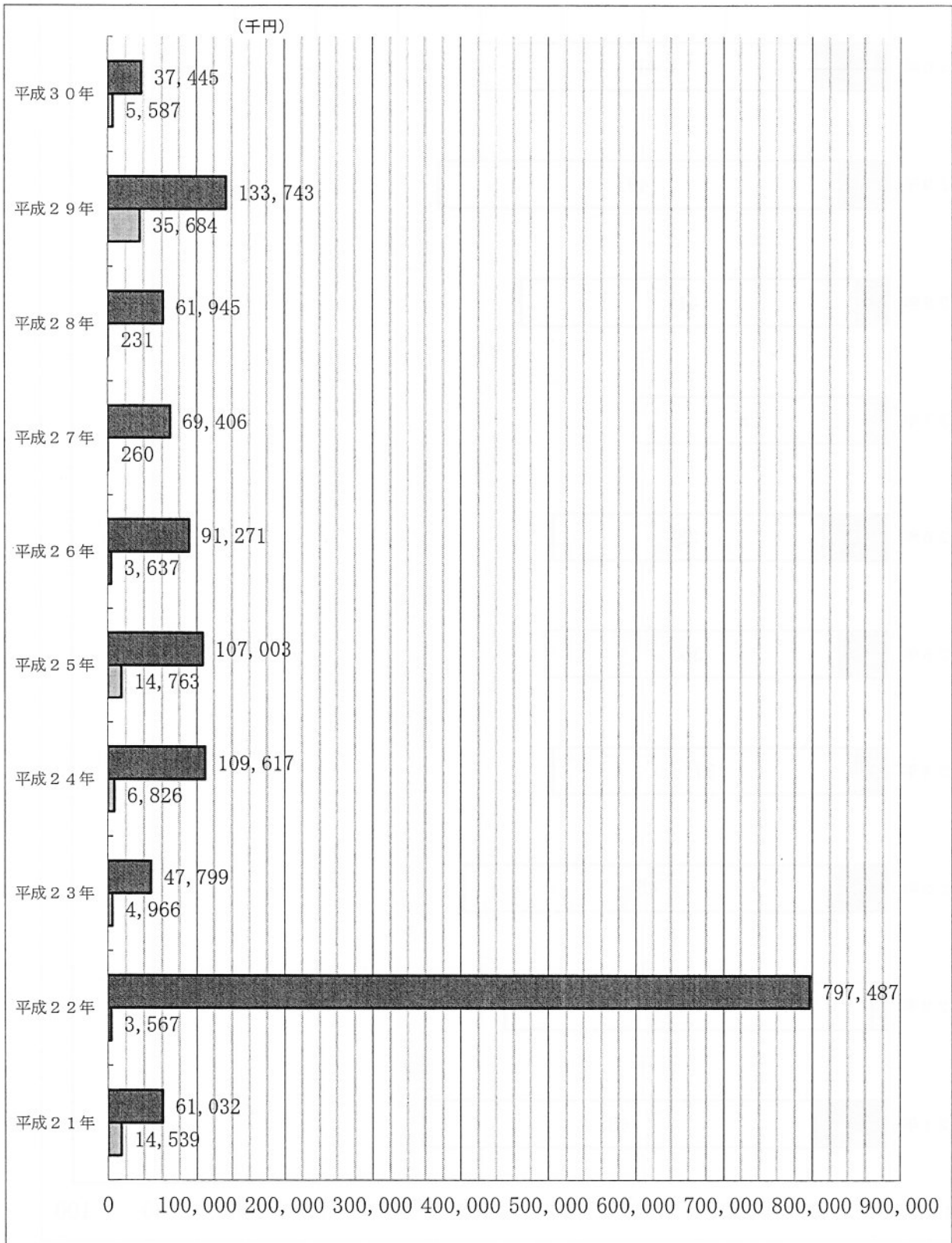
1 1. 過去 1 0 年間の出火件数

氷川町 八代市

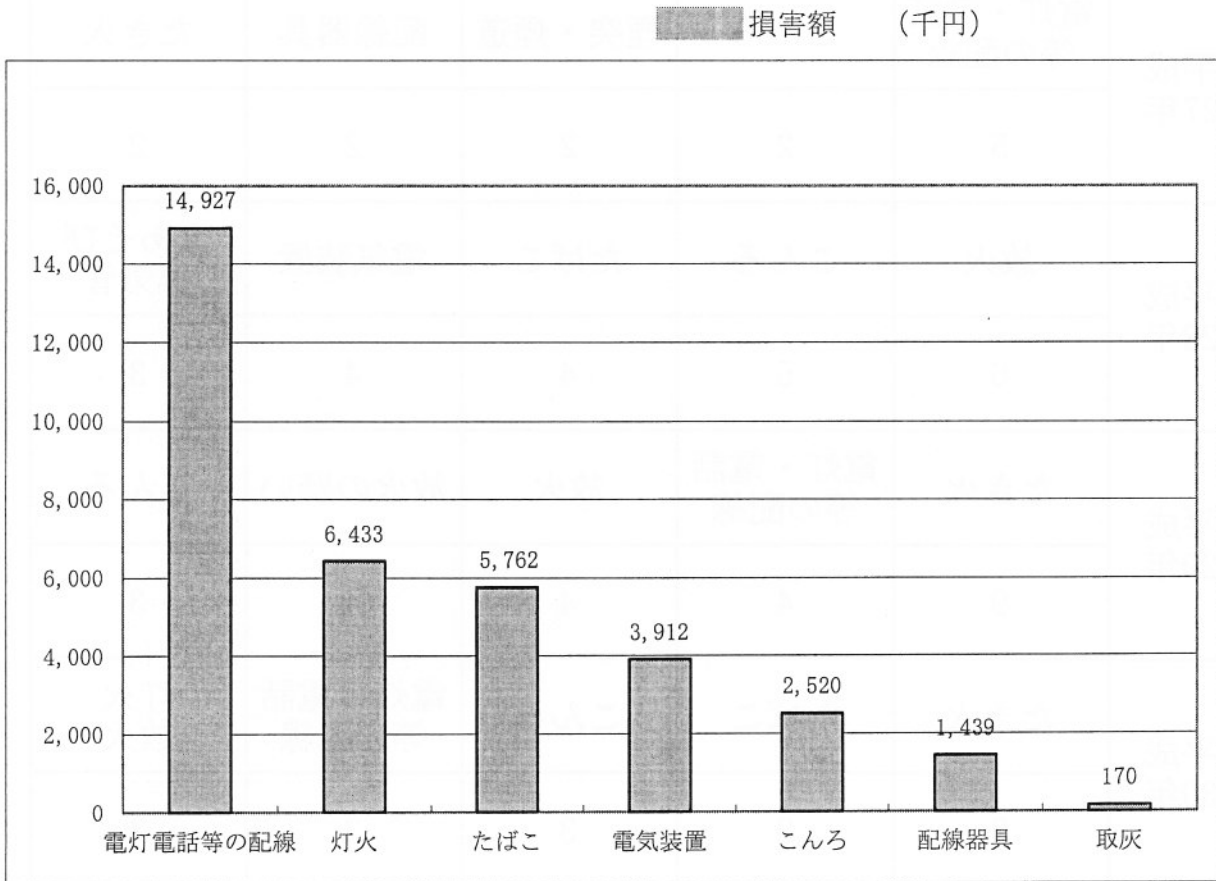
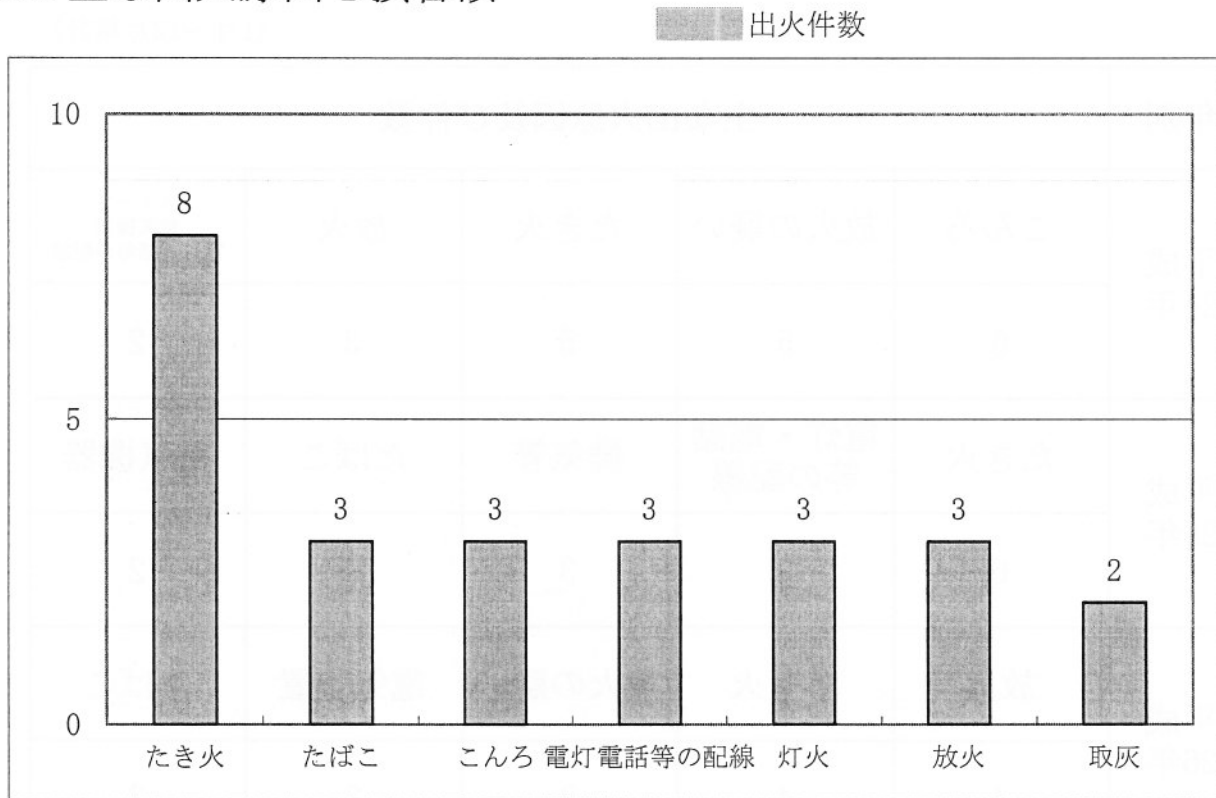


12. 過去10年間の火災による損害額

氷川町 八代市



13. 主な出火原因と損害額



14. 主な出火原因の推移

(1月～12月集計)

年別	主な出火原因及び件数				
平成 24年	こんろ	放火の疑い	たき火	放火	ストーブ 電気機器 電灯電話等の配線
	6	5	5	3	2
平成 25年	たき火	電灯・電話 等の配線	排気管	たばこ	電気機器
	6	3	3	2	2
平成 26年	放火	たき火	放火の疑い	電気装置	たばこ
	4	4	3	3	3
平成 27年	電灯・電話 等の配線	こんろ	煙突・煙道	配線器具	たき火
	5	2	2	2	2
平成 28年	放火	こんろ	たばこ	電気装置	火あそび 排気管
	6	5	4	4	3
平成 29年	たき火	電灯・電話 等の配線	放火	放火の疑い	こんろ
	9	4	4	4	3
平成 30年	たき火	たばこ	こんろ	電灯・電話 等の配線	灯火 放火
	8	3	3	3	3