

1. 市町別・事故別救急出場件数

| 事故種別 | | 年 | 合 | 火 | 自然 | 水 | 交 | 労 | 運 | 一 | 加 | 自 | 急 | そ |
|-------------|----|----|-------|----|----|---|-----|----|----|-------|----|----|-------|-----|
| 市町別 | | 別 | 計 | 災 | 災害 | 難 | 通 | 働 | 動 | 般 | 害 | 損 | 病 | 他 |
| | | | | | | | | 災 | 競 | 負 | | 行 | | |
| | | | | | | | | 害 | 技 | 傷 | | 為 | | |
| 合計 | 出場 | 29 | 7,189 | 26 | | 5 | 566 | 70 | 59 | 1,126 | 25 | 54 | 4,672 | 586 |
| | 件数 | 30 | 7,394 | 27 | | 7 | 548 | 76 | 61 | 1,284 | 22 | 37 | 4,805 | 527 |
| | 搬送 | 29 | 6,742 | 1 | | 1 | 564 | 69 | 59 | 1,068 | 22 | 32 | 4,361 | 565 |
| | 人員 | 30 | 6,950 | 6 | | 4 | 536 | 76 | 61 | 1,222 | 17 | 24 | 4,507 | 497 |
| 八代市 | 出場 | 29 | 6,520 | 19 | | 5 | 495 | 66 | 54 | 1,037 | 23 | 49 | 4,270 | 502 |
| | 件数 | 30 | 6,572 | 23 | | 7 | 465 | 68 | 55 | 1,172 | 19 | 35 | 4,305 | 423 |
| | 搬送 | 29 | 6,101 | 1 | | 1 | 483 | 65 | 54 | 982 | 20 | 32 | 3,979 | 484 |
| | 人員 | 30 | 6,156 | 5 | | 4 | 452 | 68 | 55 | 1,114 | 15 | 23 | 4,022 | 398 |
| 氷川町 | 出場 | 29 | 628 | 4 | | | 43 | 4 | 5 | 88 | 2 | 4 | 396 | 82 |
| | 件数 | 30 | 772 | 3 | | | 54 | 7 | 6 | 107 | 3 | 2 | 489 | 101 |
| | 搬送 | 29 | 597 | | | | 43 | 4 | 5 | 85 | 2 | | 377 | 81 |
| | 人員 | 30 | 757 | 1 | | | 60 | 7 | 6 | 104 | 2 | 1 | 477 | 99 |
| 九州自動車道 | 出場 | 29 | 39 | 3 | | | 26 | | | 1 | | 1 | 6 | 2 |
| | 件数 | 30 | 45 | | | | 26 | 1 | | 5 | | | 11 | 2 |
| | 搬送 | 29 | 42 | | | | 36 | | | 1 | | | 5 | |
| | 人員 | 30 | 34 | | | | 21 | 1 | | 4 | | | 8 | |
| 自動車道 西回り | 出場 | 29 | 2 | | | | 2 | | | | | | | |
| | 件数 | 30 | 5 | 1 | | | 3 | | | | | | | 1 |
| | 搬送 | 29 | 2 | | | | 2 | | | | | | | |
| | 人員 | 30 | 3 | | | | 3 | | | | | | | |

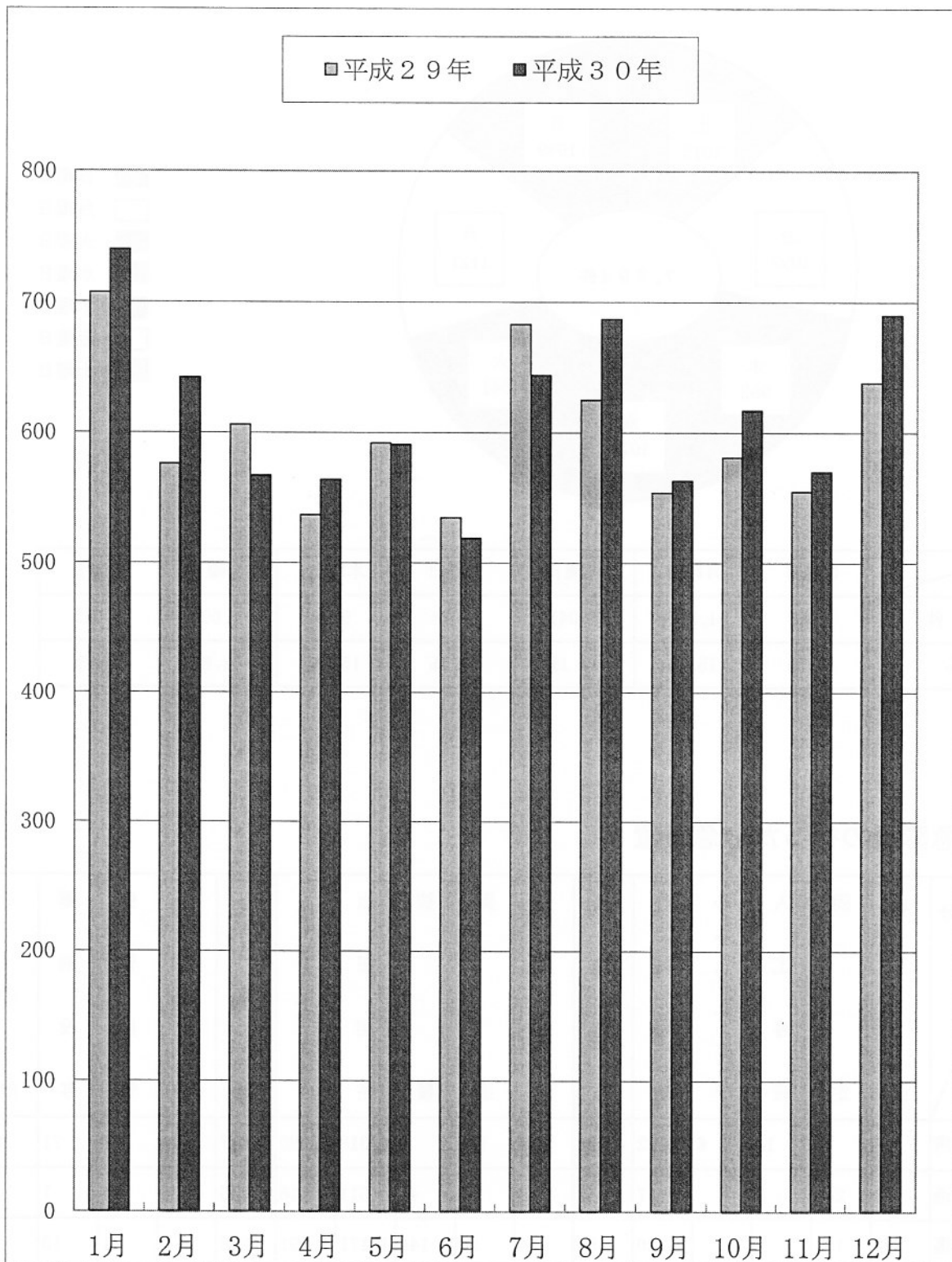
2. 署別救急出場状況

| 事故種別 署名 | 火 災 | 自 然 災 害 | 水 難 | 交 通 | 労 働 災 害 | 運 動 競 技 | 一 般 負 傷 | 加 害 | 自 損 行 為 | 急 病 | そ の 他 | | | | 合 計 |
|------------|--------|------------------|--------|--------|------------------|------------------|------------------|--------|------------------|--------|------------------|------------------|------------------|-------------|--------|
| | | | | | | | | | | | 転 院 搬 送 | 医 師 搬 送 | 資 器 材 等 | そ の 他 | |
| 八代消防署 | 9 | | 5 | 266 | 23 | 17 | 567 | 14 | 15 | 1,954 | 238 | 1 | | 3 | 3,112 |
| 新開分署 | 4 | | | 89 | 24 | 24 | 242 | | 5 | 832 | 67 | 1 | | 5 | 1,293 |
| 日奈久分署 | 4 | | 2 | 44 | 5 | 3 | 119 | 1 | 5 | 513 | 34 | | | 3 | 733 |
| 坂本分署 | | | | 7 | 3 | | 47 | | 3 | 172 | 12 | | | | 244 |
| 鏡消防署 | 8 | | | 105 | 15 | 13 | 215 | 6 | 6 | 923 | 82 | 1 | | 8 | 1,382 |
| 氷川分署 | 1 | | | 33 | 6 | 2 | 68 | 1 | 2 | 287 | 55 | 3 | | 1 | 459 |
| 泉分署 | 1 | | | 4 | | 2 | 26 | | 1 | 124 | 9 | 1 | | 3 | 171 |
| 合 計 | 27 | | 7 | 548 | 76 | 61 | 1,284 | 22 | 37 | 4,805 | 497 | 7 | | 23 | 7,394 |

3. 不搬送状況

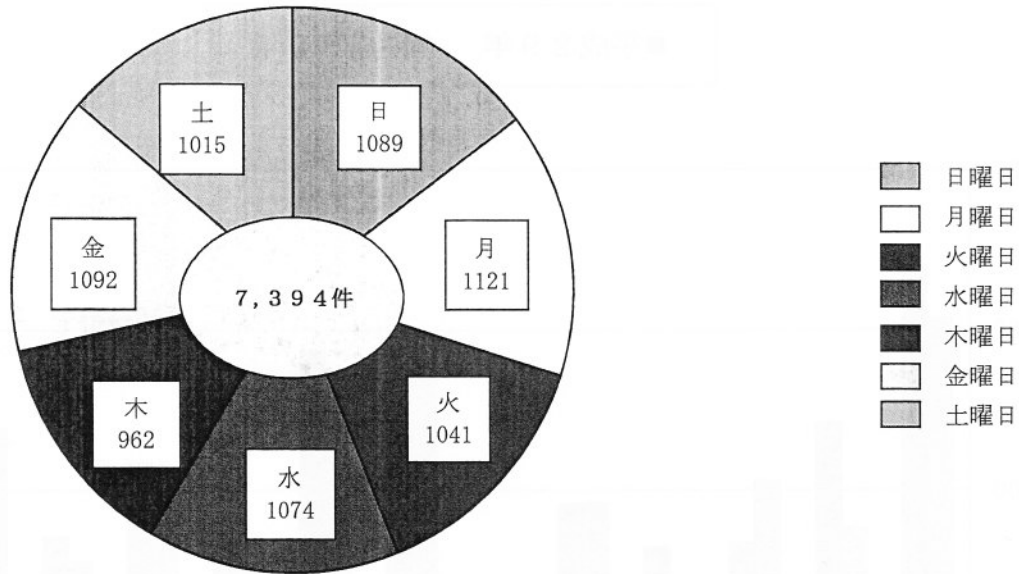
| 事故種別 理由別 | 火 災 | 自 然 災 害 | 水 難 | 交 通 | 労 働 災 害 | 運 動 競 技 | 一 般 負 傷 | 加 害 | 自 損 行 為 | 急 病 | そ の 他 | | | | 合 計 |
|-------------|--------|------------------|--------|--------|------------------|------------------|------------------|--------|------------------|--------|------------------|------------------|------------------|-------------|--------|
| | | | | | | | | | | | 転 院 搬 送 | 医 師 搬 送 | 資 器 材 等 | そ の 他 | |
| 緊急性なし | 2 | | 1 | 14 | | | 28 | 2 | 1 | 104 | | | | 3 | 155 |
| 傷病者なし | 18 | | 2 | 8 | | | 1 | | | 5 | | 2 | | 7 | 43 |
| 拒否 | | | | 30 | | | 28 | 4 | 1 | 101 | | | | | 164 |
| 酩酊 | | | | 2 | | | 1 | | | 5 | | | | 1 | 9 |
| 死亡 | 1 | | | | | | 3 | | 10 | 73 | | | | 2 | 89 |
| 現場処置 | | | | | | | | | | | | | | | |
| 誤報・いたづら | | | | | 1 | | | | | 2 | | | | 8 | 11 |
| その他 | | | | 2 | | | 3 | | 1 | 11 | | 5 | | 2 | 24 |
| 計 | 21 | | 3 | 56 | 1 | | 64 | 6 | 13 | 301 | | 7 | | 23 | 495 |

4. 月別出場件数



| | 1月 | 2月 | 3月 | 4月 | 5月 | 6月 | 7月 | 8月 | 9月 | 10月 | 11月 | 12月 |
|-------|-----|-----|-----|-----|-----|-----|-----|-----|-----|-----|-----|-----|
| 平成29年 | 707 | 576 | 606 | 537 | 592 | 535 | 683 | 625 | 554 | 581 | 555 | 638 |
| 平成30年 | 740 | 642 | 567 | 564 | 591 | 519 | 644 | 687 | 563 | 617 | 570 | 690 |

5. 曜日別出場件数



| | 日曜日 | 月曜日 | 火曜日 | 水曜日 | 木曜日 | 金曜日 | 土曜日 |
|------|-------|-------|-------|-------|-------|-------|-------|
| 出場件数 | 1,089 | 1,121 | 1,041 | 1,074 | 962 | 1,092 | 1,015 |
| % | 14.7% | 15.2% | 14.1% | 14.5% | 13.0% | 14.8% | 13.7% |

6. 救急隊員の行った応急処置

| 区分 | 止血 | 固定 | 人工呼吸 | 心マッサージ | 心肺蘇生 | 酸素吸入 | 気道確保 | 保温 | 被覆 | 血圧測定 | 血中酸素飽和度測定 | 心電図 | 除細動 | 気管挿管 | 薬剤投与 | その他 | 計 |
|------|-----|-----|------|--------|------|-------|------|-----|-----|-------|-----------|-------|-----|------|------|-----|--------|
| 急病 | 14 | 16 | 14 | 6 | 122 | 924 | 189 | 115 | 8 | 4,318 | 4,380 | 2,647 | 15 | 7 | 71 | 5 | 12,851 |
| 交通 | 23 | 248 | 2 | | 7 | 47 | 9 | 23 | 46 | 511 | 516 | 135 | | 1 | 1 | | 1,569 |
| 一般負傷 | 94 | 133 | 2 | | 20 | 58 | 24 | 50 | 144 | 1,171 | 1,191 | 269 | | 11 | 10 | | 3,177 |
| 上記以外 | 20 | 47 | 6 | | 17 | 214 | 26 | 29 | 31 | 654 | 660 | 288 | 2 | 4 | 6 | 3 | 2,007 |
| 計 | 151 | 444 | 24 | 6 | 166 | 1,243 | 248 | 217 | 229 | 6,654 | 6,747 | 3,339 | 17 | 23 | 88 | 8 | 19,604 |

7. 傷病程度別搬送人員

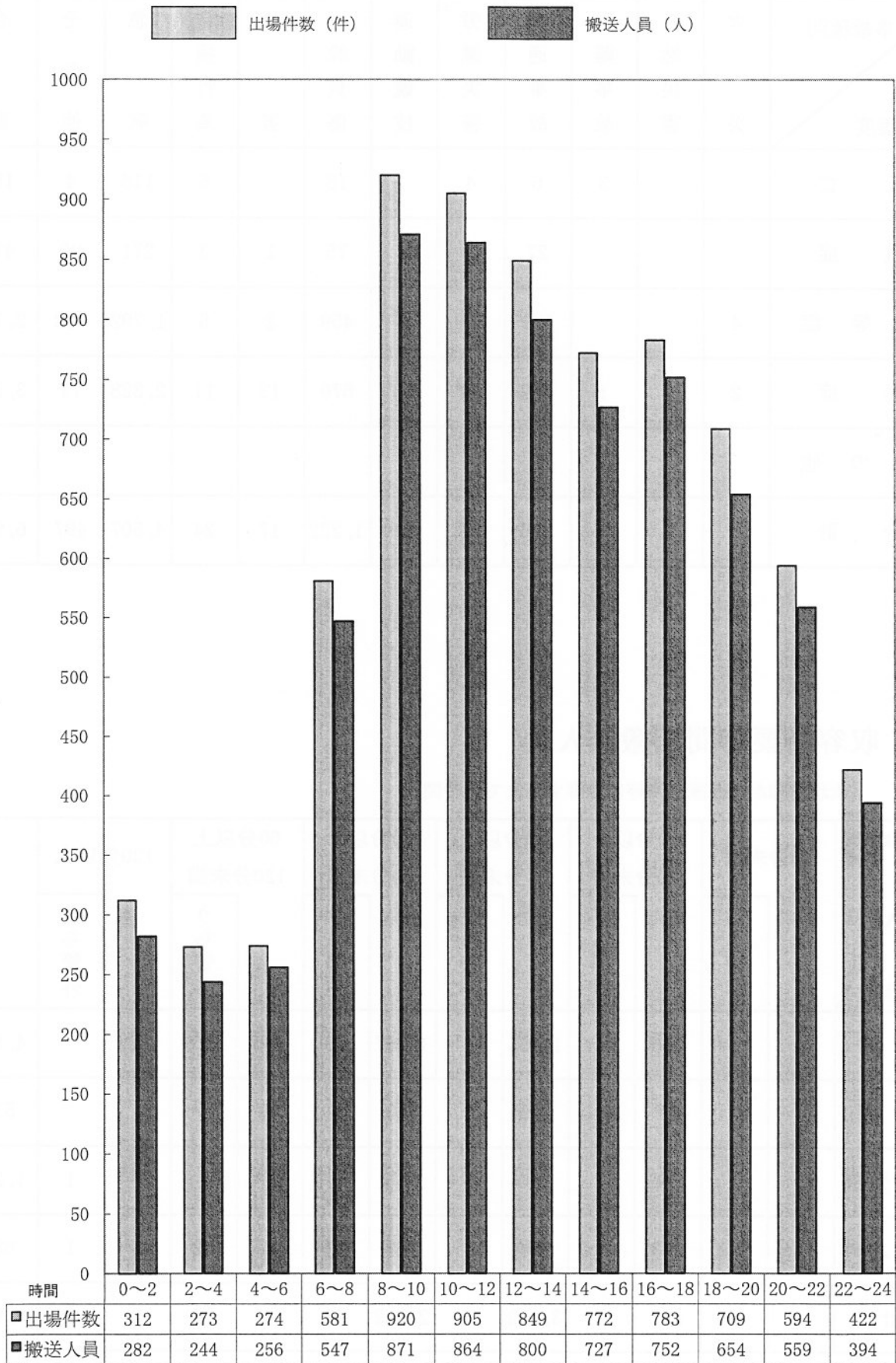
| 事故種別 傷病程度 | 火 | 自然 | 水 | 交 | 労 | 運 | 一 | 加 | 自 | 急 | そ | 合 |
|--------------|---|----|---|-----|----|----|-------|----|----|-------|-----|-------|
| | 災 | 災 | 難 | 通 | 働 | 動 | 般 | 害 | 損 | 病 | の | 計 |
| | 害 | 害 | 事 | 事 | 災 | 競 | 負 | | 行 | | 他 | |
| | 害 | 害 | 故 | 故 | 害 | 技 | 傷 | | 為 | | | |
| 死亡 | | | 3 | 6 | 4 | | 18 | | 5 | 116 | 4 | 156 |
| 重症 | | | | 27 | 5 | | 75 | 2 | 3 | 271 | 90 | 473 |
| 中等症 | 4 | | | 111 | 23 | 8 | 459 | 2 | 5 | 1,792 | 332 | 2,736 |
| 軽症 | 2 | | 1 | 392 | 44 | 53 | 670 | 13 | 11 | 2,328 | 71 | 3,585 |
| その他 | | | | | | | | | | | | |
| 合計 | 6 | | 4 | 536 | 76 | 61 | 1,222 | 17 | 24 | 4,507 | 497 | 6,950 |

8. 収容所要時間別搬送人員

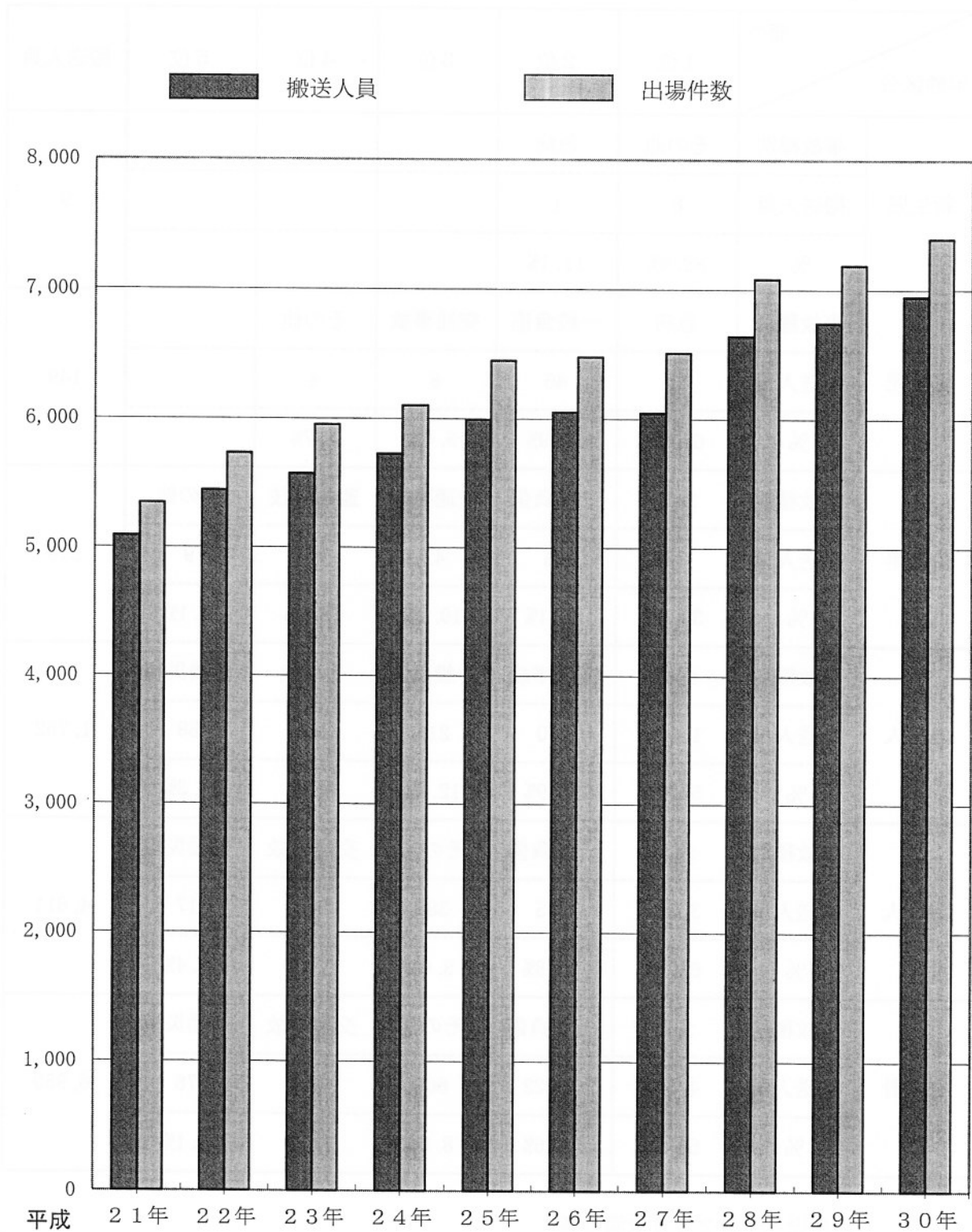
(救急覚知から医療機関等に収容するまでの時間)

| 事故種別 | 10分未満 | | 10分以上 20分未満 | | 20分以上 30分未満 | | 30分以上 60分未満 | | 60分以上 120分未満 | | 120分以上 | | 計 | |
|------|-------|---|----------------|---|----------------|---|----------------|----|-----------------|----|--------|---|-------|-----|
| | うち | | うち | | うち | | うち | | うち | | うち | | うち | |
| | 管 | 外 | 管 | 外 | 管 | 外 | 管 | 外 | 管 | 外 | 管 | 外 | 管 | 外 |
| 急病 | | | 368 | | 1,993 | | 1,997 | 16 | 145 | 26 | 4 | | 4,507 | 42 |
| 交通 | | | 67 | | 215 | 2 | 232 | 6 | 22 | 9 | | | 536 | 17 |
| 一般負傷 | | | 99 | | 540 | 3 | 555 | 4 | 27 | 1 | 1 | 1 | 1,222 | 9 |
| 上記以外 | | | 163 | | 304 | | 168 | 16 | 47 | 42 | 3 | 1 | 685 | 59 |
| 計 | | | 697 | | 3,052 | 5 | 2,952 | 42 | 241 | 78 | 8 | 2 | 6,950 | 127 |

9. 時間帯別出場件数及び搬送人員



10. 救急出場件数・搬送人員の推移



| 年 | 21年 | 22年 | 23年 | 24年 | 25年 | 26年 | 27年 | 28年 | 29年 | 30年 |
|------|-------|-------|-------|-------|-------|-------|-------|-------|-------|-------|
| 搬送人員 | 5,091 | 5,444 | 5,575 | 5,726 | 5,991 | 6,051 | 6,048 | 6,639 | 6,742 | 6,950 |
| 出場件数 | 5,346 | 5,731 | 5,953 | 6,102 | 6,449 | 6,475 | 6,508 | 7,083 | 7,189 | 7,394 |

1 1 . 年齢区分別事故種別搬送状況

| 年齢区分 | | 順位 | 1位 | 2位 | 3位 | 4位 | 5位 | 搬送人員 |
|------|------|-------|-------|-------|-------|------|----|-------|
| | | | | | | | | |
| 新生児 | 事故種別 | その他 | 急病 | | | | | 9 |
| | 搬送人員 | 8 | 1 | | | | | |
| | % | 88.9% | 11.1% | | | | | |
| 乳幼児 | 事故種別 | 急病 | 一般負傷 | 交通事故 | その他 | | | 149 |
| | 搬送人員 | 91 | 46 | 8 | 4 | | | |
| | % | 61.1% | 30.9% | 5.4% | 2.7% | | | |
| 少年 | 事故種別 | 急病 | 一般負傷 | 交通事故 | 運動競技 | その他 | | 219 |
| | 搬送人員 | 73 | 55 | 42 | 40 | 9 | | |
| | % | 33.3% | 25.1% | 19.2% | 18.3% | 4.1% | | |
| 成人 | 事故種別 | 急病 | 交通事故 | 一般負傷 | その他 | 労働災害 | | 1,762 |
| | 搬送人員 | 1,045 | 280 | 216 | 163 | 58 | | |
| | % | 59.3% | 15.9% | 12.3% | 9.3% | 3.3% | | |
| 老人 | 事故種別 | 急病 | 一般負傷 | その他 | 交通事故 | 労働災害 | | 4,811 |
| | 搬送人員 | 3,297 | 905 | 386 | 206 | 17 | | |
| | % | 68.5% | 18.8% | 8.0% | 4.3% | 0.4% | | |
| 合計 | 事故種別 | 急病 | 一般負傷 | その他 | 交通事故 | 労働災害 | | 6,950 |
| | 搬送人員 | 4,507 | 1,222 | 609 | 536 | 76 | | |
| | % | 64.8% | 17.6% | 8.8% | 7.7% | 1.1% | | |

新生児：生後28日未満の者

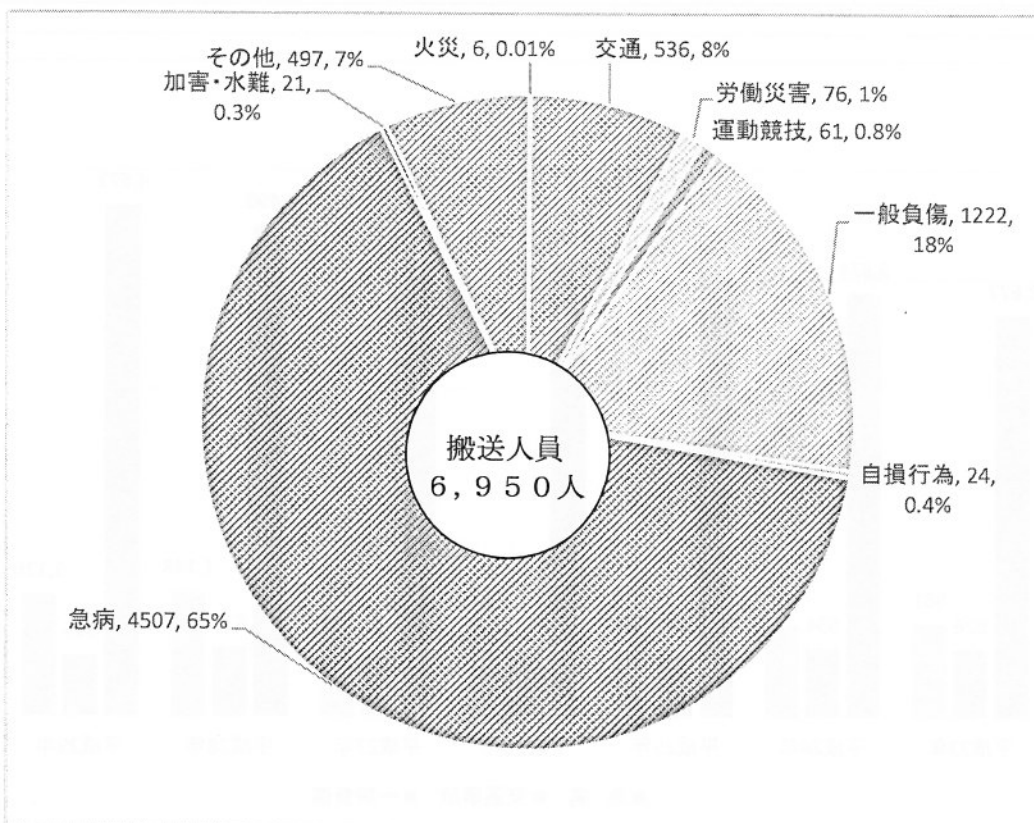
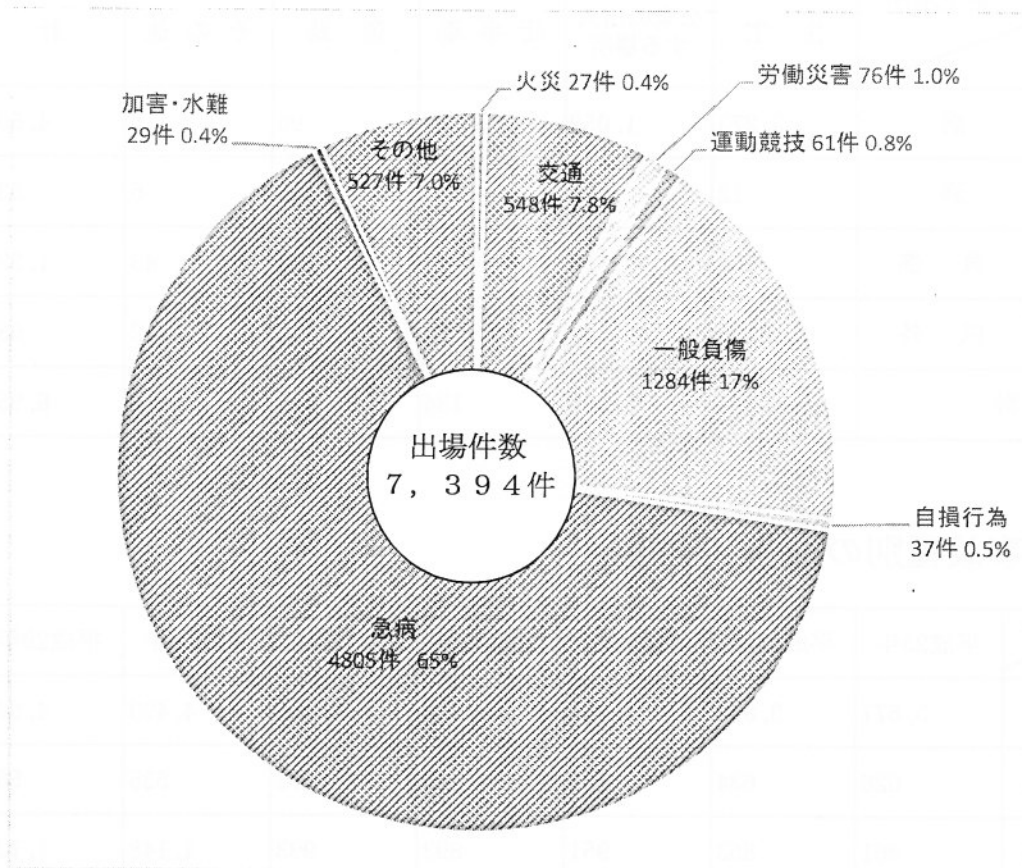
乳幼児：生後28日以上満7歳未満の者

少年：満7歳以上18歳未満の者

成人：満18歳以上満65歳未満の者

老人：満65歳以上の者

1.2. 事故別比率

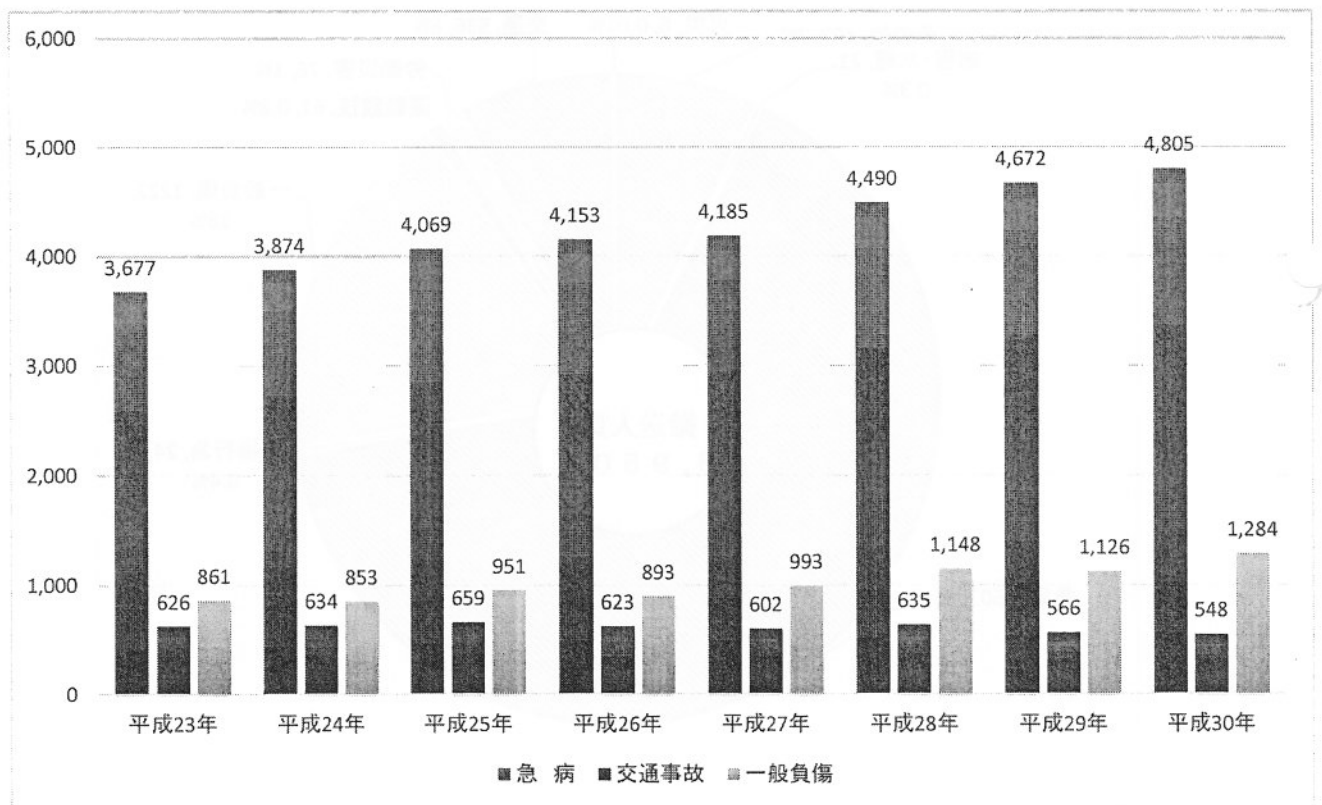


1 3. 発生場所別搬送人員

| 事故種別 | 発生場所 | | | | | |
|---------|-------|-----------|-------|-----|-------|-------|
| | 住 宅 | 公衆の出入する場所 | 仕 事 場 | 道 路 | そ の 他 | 計 |
| 急 病 | 3,273 | 1,052 | 71 | 96 | 15 | 4,507 |
| 交 通 | 12 | 13 | | 505 | 6 | 536 |
| 一 般 負 傷 | 754 | 312 | 8 | 105 | 43 | 1,222 |
| 上 記 以 外 | 35 | 573 | 55 | 10 | 12 | 685 |
| 計 | 4,074 | 1,950 | 134 | 716 | 76 | 6,950 |

1 4. 事故種別の推移 (件数)

| 種別 | 年 | | | | | | | |
|------|-------|-------|-------|-------|-------|-------|-------|-------|
| | 平成23年 | 平成24年 | 平成25年 | 平成26年 | 平成27年 | 平成28年 | 平成29年 | 平成30年 |
| 急 病 | 3,677 | 3,874 | 4,069 | 4,153 | 4,185 | 4,490 | 4,672 | 4,805 |
| 交通事故 | 626 | 634 | 659 | 623 | 602 | 635 | 566 | 548 |
| 一般負傷 | 861 | 853 | 951 | 893 | 993 | 1,148 | 1,126 | 1,284 |



15. 応急手当普及啓発活動状況

| | 普通救命講習 | | 上級救命講習 | | その他の講習 | | 合 計 | |
|-------|--------|-------|--------|------|--------|--------|-------|--------|
| | 回数 | 受講人員 | 回数 | 受講人員 | 回数 | 受講人員 | 回数 | 受講人員 |
| 平成19年 | 28 | 533 | 0 | 0 | 120 | 3,146 | 148 | 3,679 |
| 平成20年 | 24 | 381 | 0 | 0 | 150 | 4,722 | 174 | 5,103 |
| 平成21年 | 20 | 389 | 0 | 0 | 149 | 4,299 | 169 | 4,688 |
| 平成22年 | 21 | 321 | 0 | 0 | 130 | 3,972 | 151 | 4,293 |
| 平成23年 | 16 | 236 | 0 | 0 | 115 | 3,485 | 131 | 3,721 |
| 平成24年 | 15 | 259 | 0 | 0 | 153 | 4,129 | 168 | 4,388 |
| 平成25年 | 12 | 240 | 0 | 0 | 144 | 4,307 | 156 | 4,547 |
| 平成26年 | 15 | 326 | 1 | 5 | 154 | 4,418 | 170 | 4,749 |
| 平成27年 | 14 | 261 | 0 | 0 | 133 | 4,508 | 147 | 4,769 |
| 平成28年 | 11 | 156 | 1 | 3 | 121 | 3,818 | 133 | 3,977 |
| 平成29年 | 14 | 243 | 0 | 0 | 147 | 4,999 | 161 | 5,242 |
| 平成30年 | 15 | 235 | 1 | 10 | 136 | 4,570 | 152 | 4,815 |
| 合 計 | 205 | 3,580 | 3 | 18 | 1,652 | 50,373 | 1,860 | 53,971 |

16. 主な行事等

| 実施月 | 件 名 | 場 所 |
|-----|-----------------------|---------------------|
| 5月 | 第1回八代地域メディカルコントロール協議会 | 消防本部 |
| 6月 | ドクターヘリ症例検討会 | 消防本部 |
| 9月 | 救急の日イベント | イオン八代 ショッピングセンター |
| 11月 | 城南ブロック消防本部口頭指導技術発表会 | 消防本部 |
| 11月 | 第2回八代地域メディカルコントロール協議会 | 消防本部 |
| 1月 | エボラ出血熱等患者発生に係る対応訓練 | 消防本部 |